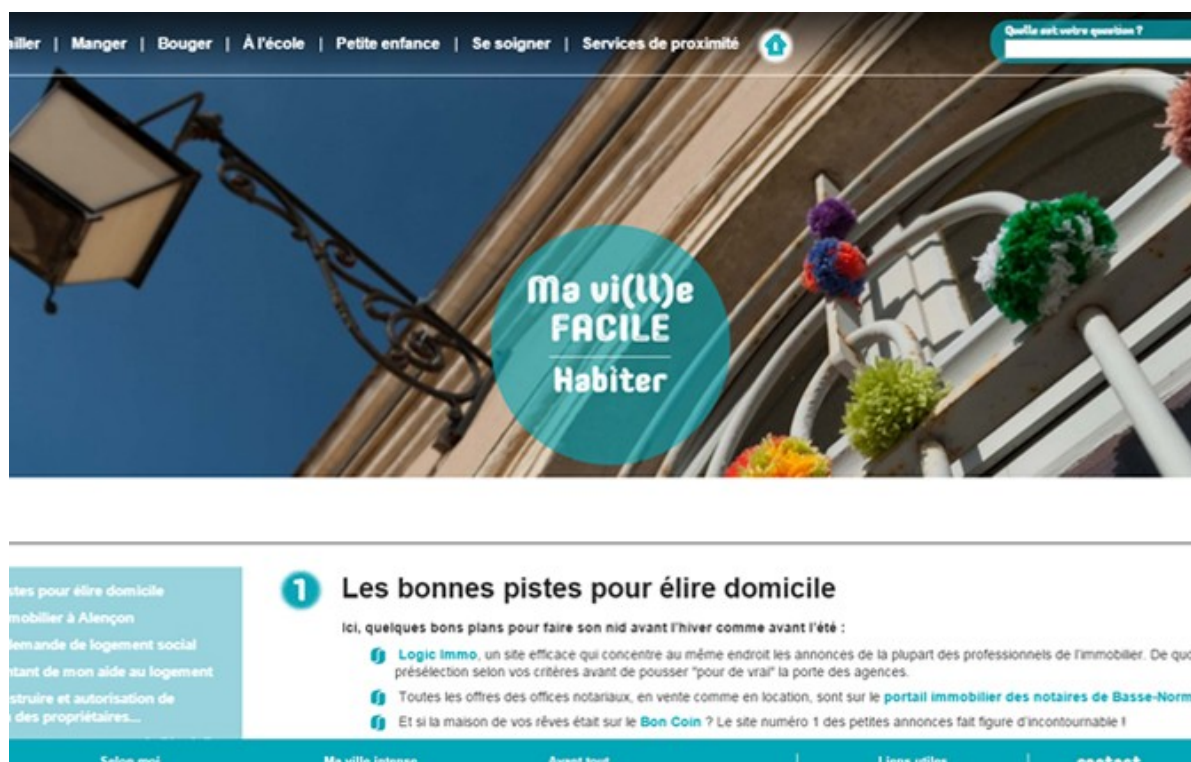


www.alençon-pratique.fr La notice de montage du quotidien alençonnais



C'est l'alter-ego numérique de la plaquette de promotion territoriale réalisée pour la Mission de développement économique de la Communauté urbaine d'Alençon.

Pensé comme un guide du quotidien urbain, il répond aux grandes interrogations de la vie comme aux petits détails du moment. On y glane au hasard... les jours de marché, les bons plans pour se loger, le programme des activités périscolaires, des idées de sortie, des tuyaux pour manger en circuit court...

Graphiquement décliné de la campagne « Capitale proximité », ce portail s'appuie sur une ergonomie de navigation rapide, simple et efficace, qui va droit au but !

Au générique

Maquette : Daniel Habasque / Nosoda

Développement : Nicolas Villeroy / J'aime beaucoup ce que vous faites

Création des contenus et coordination éditoriale : Anne-Cécile Chavois / Dix doigts dans la prise