

ALENÇON

capitale
proximité

Sommaire

ELLE A TANT POUR (VOUS) PLAIRE

Une radiographie d'Alençonp. 6-9

1. INNOVATION p. 10

Vous avez la fibre ? Nous aussi..... p. 12-13

Télétravail et coworking : réinventer le travail..... p. 14-15

Alençon Silver cityp. 16-17

Purs produits d'un territoire d'excellence..... p. 18-19

Concentré de matière grise : R&D et labo..... p. 20-21

2. ENTREPRENDRE ET RÉUSSIR p. 22

Un pour tous et tous pour vous : notre réseau unique..... p. 24-25

Mesurez notre offre foncière et immobilièrep. 26-27

Zoom sur nos parcs d'activités.....p. 28

Zoom sur nos locaux d'entreprises..... p. 29

À vous les futurs grands : nos pépinières..... p. 32-33

Clubs et réseaux / Focus sur Shop'in Alençon..... p. 34-35

Financement, la courte échelle pour vous mettre le pied à l'étrierp. 36

Assistant recruteur..... p. 37

3 histoires / 3 parcours de proximité..... p. 38-39

3. VIE FACILEp. 40

Augmentez votre pouvoir d'achat..... p. 42-43

Familles on vous aime et on vous le prouve !..... p. 44-45

Cadre de vie, proximité, mobilité : révisez l'ordre de vos priorités !p. 46-47

4. VIE INTENSEp. 48

City tour hype et musclé p. 50-51

Une semaine comme les autres p. 52-53

5. VIE ENSEMBLEp. 54

Stock d'énergies positives.....p. 56-57

6. DEMAIN S'ÉCRIT AUJOURD'HUI

Nos grands projets pour votre avenir p. 58-59

Carnet d'adressesp. 62



La Communauté urbaine d'Alençon veut accélérer sa mutation et poursuivre sa dynamique de développement. Pour cela elle doit franchir une nouvelle étape qui lui permettra, au sein de la future Normandie, de figurer parmi les territoires qui comptent.

Dans un contexte de forte concurrence économique et territoriale, notre collectivité relève le défi de l'attractivité en direction de ses partenaires institutionnels et des acteurs économiques pour construire une nouvelle politique de promotion à même de convaincre décideurs économiques et investisseurs qu'ils font le bon choix en optant pour Alençon.

Une capitale de proximité, en Normandie aux portes des Pays de la Loire et du Bassin parisien, est prête à vous accueillir. Elle réunit toutes les opportunités d'une implantation réussie et offre une véritable qualité de vie.

Joaquim PUEYO
Député-Maire d'Alençon
Président de la Communauté Urbaine

Pour impulser un nouveau souffle et promouvoir son territoire, la Communauté urbaine d'Alençon doit miser sur l'excellence du territoire et faire valoir ses atouts :

- un vivier de compétences et de savoir-faire, appuyé sur un potentiel d'enseignement supérieur et de filières d'innovation technologique,
- une position stratégique au sein d'un réseau de villes qui permet des coopérations fructueuses,
- un art de vivre qui combine un haut niveau de services et d'infrastructures au progrès social et environnemental,
- un pôle d'équipements de santé, événementielle, touristique et sportive de premier plan.

Un territoire où s'expriment les talents et les énergies, où s'articulent le souci du présent et l'engagement pour demain.

Emmanuel DARCISSAC
Premier Adjoint au Maire
Vice-Président de la Communauté urbaine d'Alençon
en charge du Développement économique

Vous rapprocher,
c'est notre façon
de vous emmener
toujours plus loin

ALENÇON

capitale
proximité

Qui suis-je ?

Rayonnant sur **36 communes**, 2 départements, un bassin d'emploi de 80 000 habitants et une **zone de chalandise de 150 000 habitants**, j'abrite avec Alençon, Préfecture de l'Orne, la principale ville étape entre Caen et Le Mans.

Je suis la grande porte du Parc naturel régional Normandie-Maine. Et avec mon pôle universitaire, 3^e de la région, je m'affirme aussi comme un territoire de possibles.

Tournée vers l'avenir, je suis...
la Communauté urbaine d'Alençon.

Mariée sous le régime de la communauté depuis 1997, je me hisse au **3^e rang** des agglomérations de (Basse)Normandie, après Caen et Cherbourg-Octeville.

Avec mes 374 km² de surface, j'offre à mes **54 092** habitants le choix de vivre, selon leur préférence, dans une ville à forte empreinte historique et patrimoniale, au cœur de villages de charme ou en pleine nature.

En mode **QG**

Ici la Normandie, la Bretagne, les Pays de la Loire et la région parisienne se donnent rendez-vous pour une rencontre au sommet.

Elle a tant pour (vous) plaire

Choisissez une ville haut-placée



Paris	1h30
	2h15
Le Mans	28 mn
	40 mn
Rouen	1h30
Caen	1h05
	1h15
Nantes	2h00
	2h15
Tours	1h45
	1h30
Rennes	1h50
Angers	1h20



Les 24 h du Mans



Rouen Grande Armada



Plages du Débarquement



Châteaux de la Loire



Mont St-Michel



en entreprise

Plus de 2 650 entreprises

pour dynamiser le territoire économique de la CUA.

+ de 5 entreprises leader dans leur secteur, à l'échelle nationale et internationale.

+ de 60% d'entreprises de + de 5 ans : une espérance de vie encourageante.

+ d'1 dirigeant / 2 a moins de 50 ans : entreprendre ici n'est pas une question d'âge mais d'engagement.

Un taux de **création d'entreprise équivalent à Paris** (11,8 % / 12,2%).

à l'école

90,8% de taux de réussite au bac

(3 points de + que la moyenne nationale).

+ de 2 400 étudiants sur le site universitaire et dans les écoles spécialisées.

à la maison

53,7% de ménages propriétaires (33,1% à Paris) : accédez plus facilement à la propriété !

4 pièces en moyenne dans votre logement (2,6 à Paris).

et dans la vie

½ heure chrono :

c'est le temps maximum pour votre marathon matinal domicile → crèche → école → bureau, si vous vivez et travaillez à Alençon.

10 lignes de bus pour un **réseau performant de transport collectif** dans toute la Communauté Urbaine.

Une **moyenne de 5 spectacles ou concerts par semaine**, à la Scène nationale 61, à La Luciole, à l'Anova et dans toute la ville.

On prend ses aises, avec une densité de 145 habitants au km² (147 fois moins qu'à Paris).

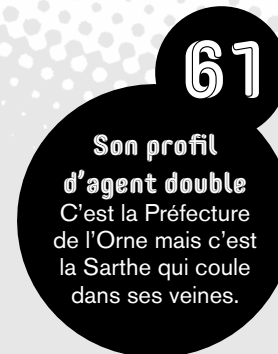


Comme un portrait chinois



Son carburant

Les forces vives du territoire. Impliquées, fédérées, elles sont notre plus grande richesse.



1 Innovation

Vous emmener
plus loin,
c'est avoir toujours
une longueur
d'avance

Adepte du train pour assurer ses rendez-vous professionnels à Paris ou à Tours, Denisse vit d'amour et de télétravail à Alençon, à 10 heures d'avion de sa Havane natale.



Vous avez la fibre ? Nous aussi

**FttO,
communiquez
à la vitesse de
la lumière.**

Fiber to the Office

«FttO» pour les initiés. Cette nouvelle génération de câblage transporte les données à la vitesse de plusieurs Gigabits/seconde, sans perturbation ni altération selon la distance. La fibre optique re-lègue définitivement l'ADSL au rang des pièces de musée pour une expérience quasiment instantanée de la communication dématérialisée.

**La fibre,
à quoi ça
(vous) sert ?**

🔗 À optimiser le temps.

5 secondes suffisent pour télécharger un fichier de 50 Mo (soit 10 fois moins qu'avec une connexion ADSL).

🔗 À voyager léger,

grâce au nuage qui abrite désormais vos logiciels et vos applications.

🔗 À se passer de balance.

Vous envoyez et recevez de gros fichiers sans optimisation préalable.

🔗 À sécuriser vos données,

en les stockant sur des serveurs protégés, accessibles à tout moment.

🔗 À tenir des visioconférences,

comme si vous y étiez.

🔗 À mettre le monde à portée de clic.

🔗 À doper votre performance et votre compétitivité.

Notre zone numérique multiservices labellisée

L'intelligence à très haut débit

À Alençon, l'accès THD se double de services uniques pour aider les entreprises à booster leur compétitivité, en anticipant leurs besoins. Préparez-vous à être :

🔗 Accueillis !

Très bientôt, dans un espace numérique entreprise : un lieu d'animation et de conseils personnalisés pour tirer le meilleur parti des nouvelles technologies : dématérialisation, logiciels en mode test ou en téléchargement gratuit, sauvegarde et archivage, formation à distance, visioconférence, mobilité...

🔗 Interconnectés !

Avec un portail numérique conçu tout spécialement pour les entreprises et les acteurs de l'économie.

www.legroserveur.com, c'est à la fois une place de marché électronique, des tables rondes digitales, une boîte à outils (logiciels en libre accès), un annuaire dynamique des entreprises mais aussi un espace ressources avec des reportages et une actualité de veille permanente sur les nouvelles technologies.

🔗 Fédérés !

Au sein d'une communauté d'entrepreneurs 3.0, animée par des experts en nouvelles technologies, en partenariat avec les entreprises numériques du secteur (soirées à thèmes, formations, tables rondes apéritives...). De quoi travailler son réseau et profiter des synergies locales.



Production ultra-locale !

Pour votre fibre business, vous disposez d'un large choix d'opérateurs parmi lesquels figure un installateur local : AZ Network. Globale, sur-mesure et compétitive, son offre est aussi très réactive.

Encore un bienfait de la « capitale proximité » !

AZ Network
40 rue Ampère
02.33.32.12.47

Connected people

Marcel Reynders,
directeur général de
Goavec engineering



« La fibre ?
Une révolution
pour nos
échanges multi-sites. »

spécialiste de la cuve inox et leader
dans le secteur de la laiterie.

« Quand l'opportunité du Très Haut Débit s'est confirmée, nous avons immédiatement envisagé notre raccordement. Étonnamment, en dépit de nos 30 % à l'export, nous ne visions pas l'envoi de fichiers au bout du monde mais souhaitons faire transiter des masses de données numériques de notre bureau d'ingénierie vers notre atelier d'assemblage... 300 m plus loin ! Installée depuis mars 2014, la fibre nous permet de véhiculer chaque jour plusieurs Go de fichiers, améliorant ainsi notre réactivité, au profit de nos clients et de nos partenaires de France ou de l'étranger. »

Ici, on réinvente le travail

Effacer les distances et réconcilier enfin performance et cadre de vie. Qu'il s'agisse de partager un espace et des outils innovants ou de travailler sans se déplacer, ces nouvelles façons « d'aller au bureau » s'adressent autant aux entrepreneurs indépendants qu'aux salariés. Alençon concentre les infrastructures et les services pour faire de vous un parfait néo-travailleur.

Télétravail les pieds au vert et la tête aux affaires

En finir avec la rengaine du métro-boulot-dodo.

Optimisez votre quotidien grâce à des déplacements ultra-limités, associés à un cadre de travail propice à la productivité. Un capital temps précieux, à réinvestir dans le développement d'entreprise et en épanouissement personnel ! Grâce à notre offre numérique, vous restez connectés en permanence au monde entier. Vos clients sont à Londres ? Avec la visioconférence et le Très Haut Débit, c'est comme si vous y étiez. Besoin de mobilité ? Vous êtes à Paris en 1h30 en train et le TGV au Mans vous dépose à Roissy CDG en 1h38, Lille en 2h34, Nantes en 1h23, Lyon en 2h58, Bruxelles en 3h25... Télétravailler à Alençon, c'est mettre les métropoles qui comptent à portée de chronomètre.



**Florent Catteau, 35 ans,
réalisateur audiovisuel**

« Je vivais à Paris depuis 10 ans. C'est la naissance de notre premier enfant qui a motivé notre départ. L'envie d'échanger notre petit appartement contre une grande maison, de tout faire à pied, d'avoir du temps, pour enfin tout conjuguer, sans stress et dans un mouchoir de poche. Côté boulot ? Mes clients ne se sont même pas aperçus que j'avais déménagé. Que je travaille ici ou ailleurs ne fait aucune différence du moment que j'ai la connexion adaptée pour envoyer mes films. Et je l'ai ! »

Parole de
télétravailleur !



Coworking, solidaire plutôt que solitaire

Nos open spaces, nouvelle définition

Conçus dans un esprit communautaire, ces lieux d'échanges concentrent dans un même espace de travail des professionnels indépendants qui renouent avec l'émulation d'une équipe. Au-delà de la spécialité de chaque coworker, nos espaces de coworking carburent à l'intelligence collective. Profitez des compétences et des talents qu'ils concentrent pour étoffer vos réseaux, tout naturellement.

En souplesse et à la carte

Travailleur nomade ? Nos espaces de coworking s'adaptent à vos besoins, occasionnels ou permanents, pour 1h, 1 jour, 1 mois ou plus. Que vous soyez freelance ou salarié en déplacement, la communauté saura vous faire une place.

Dans
l'Open(e)space
Wilson



« À la pause ?
Je refais
le monde »

**Clotilde Bernet, 27 ans,
rédactrice web**

« Débarquée de Savoie en 2012 suite à la mutation de mon conjoint, je suis devenue indépendante à temps plein. En quête d'un bureau en ville, j'ai tout de suite adopté l'Espace Wilson qui venait d'ouvrir. J'y suis venue pour son cadre de travail et sa palette technologique, j'y ai trouvé un vrai tremplin de visibilité avec de nouvelles opportunités, des contacts et, très vite, des amis. Quant à mon réseau en Rhône-Alpes, il est toujours actif grâce à une arme magique : la visioconférence. »

Espace Wilson UN MODÈLE DU GENRE

À moins d'1 minute à pied de la gare, une grande maison conçue pour le coworking 3.0. De l'open space sous les combles au jardin avec terrasse, du coin café détente au potager collaboratif, vous y poserez votre ordinateur pour des journées studieuses, décrochées et hyper-connectées en très haut débit. Réception du courrier, badge d'accès, casier individuel, visioconférence, tableau interactif pour animer vos réunions... les services associés collent aux réalités des coworkers. Et avec des tarifs allant de 6€ par ½ journée à 150€ par mois (pass illimité), coworker n'a plus de prix, si ce n'est celui de votre réussite.
44 avenue Wilson
02 33 32 00 23
contact@espacewilson.fr
www.espacewilson.fr

CCI Intech L'ÉTERNELLE ÉTUDIANTE

Inauguré en février 2015 sur le campus universitaire de Montfoulon, accessible 24h/24 et 7j/7, ce petit dernier est géré par la CCI. Son + ? Des bureaux-corners privatisables, tous connectés au Très Haut Débit.
Site universitaire de Montfoulon (entrée Sud) 61250 Damigny
02 33 82 82 82
alexandra.piard@normandie.cci.fr
www.alencon.cci.fr

StarTech 61

LA HIGH-TECH
Spécialisée « nouvelles technologies », cette pépinière est avant tout un incubateur pour développeurs, designers, graphistes, e-commerciaux... Mais elle abrite aussi un espace dédié au coworking pour télétravailleurs de passage.
27 bd de Strasbourg
09 71 00 21 40
briard.line@orne.fr

Parole de
coworkeuse !



Alençon Silver city

Officialisé par le gouvernement en avril 2013, ce marché d'avenir émerge d'une prévision démographique inéluctable : en 2050, 1 Français sur 4 aura plus de 65 ans ! Silver-acteurs, choisissez Alençon, capitale silver économique de Silver Normandie, première Silver région de France.

Brillant
avenir

Ainsi dénommée en référence aux cheveux argentés des seniors, la **silver économie** s'affirme comme un gisement de croissance induit par leurs besoins évolutifs. Qu'il s'agisse de produits high-tech ou de solutions innovantes pour le maintien de l'autonomie, la silver économie impacte tous les secteurs de la vie économique de manière transversale : habitat et domotique, (e-)santé, agro-alimentaire et nutrition, transports et mobilité, services à la personne, loisirs et tourisme... En ligne de mire, un seul objectif : toujours mieux vieillir, du 3^e au 4^e âge.

Mireille et Lindsey font «comme si», à la Maison domotique d'application pédagogique.

Welcome
happy boomers !

Anne Zerkovitz, chargée de développement du cluster TECHSAP Ouest



« Pour une innovation à vocation humaniste. »

« Loin de mettre les aidants à la porte, le « robot » intervient comme un facilitateur, un outil au service d'un accompagnement digne et plus humain. En adaptant le matériel, on gagne en sécurité et en confort mais on prolonge aussi l'autonomie et à travers elle, l'estime de soi. Par exemple, une cuillère anti-tremblements permettra à l'aidant de « manger avec » une personne atteinte de Parkinson au lieu de « la faire manger » parce qu'elle ne peut plus tenir sa cuillère seule. Le rapport humain change alors du tout au tout : « l'acte de soin » devient « moment de complicité partagée ». Et cette nouvelle donne rejillit sur le bien-être global de la personne âgée. »

Le top 10 de nos atouts

Pionnière gérontechnologique, Alençon agit en interaction permanente avec les gérontopôles, clusters et autres living-labs qui irriguent le pays tout entier.

1/ Un cluster hyper-actif fédérant plus de 60 acteurs de l'industrie, de l'équipement, de la santé, de la banque, de la formation... : **TECHSAP Ouest**. Sous la houlette de la CCI d'Alençon, ces partenaires travaillent en synergie, de l'analyse des besoins, jusqu'à la concrétisation d'une offre adaptée. **TECHSAP Ouest**, c'est l'agitateur business qui rayonne à 4 échelles : au cœur de l'écosystème local, au sein du comité de filière régional, au niveau de l'interclustering interrégional et jusque dans la sphère nationale avec le Ministère des affaires sociales.

www.techsapouest.com / 06 95 89 70 91

2/ Une Maison domotique d'application pédagogique (MDAP) : En 130 m² et 2 étages, cette maison témoin grandeur nature (notre photo), doublée d'un amphithéâtre, concentre les innovations et les technologies du futur proche, au service des personnes dépendantes. Un must de showroom mais aussi un outil de sensibilisation du grand public et un booster de formation pour les aidants professionnels et familiaux.

www.maisondomotique-normandie.com / 02 61 50 05 01

3/ Un living-lab pour observer les gestes, diagnostiquer les besoins et tester les nouveaux produits en situation réelle, dans un processus d'amélioration continue. Plus qu'une simple vitrine, un outil de R&D unique pour les entreprises et les start-ups.

www.techsapouest.com / 06 95 89 70 91

4/ Un club usagers regroupant des seniors de 60 ans et plus, des professionnels et des aidants familiaux, tous volontaires, engagés pour l'innovation au service des âgés. Au sein du living-lab, ils sont nos plus précieux experts.

www.techsapouest.com / 06 95 89 70 91

5/ Un designer UX pour une évaluation en continu des nouveaux produits et services et pour l'animation d'ateliers de co-conception entreprises-usagers. En mode G.O., il entretient la dynamique du Club usagers.

www.techsapouest.com / 06 95 89 70 91

6/ 14 formations diplômantes dont... l'**IRISAP**, 1^{er} centre de formation par l'apprentissage dédié aux services à la personne, l'**IFRES** (ergothérapie et kinésithérapie), l'**IUT** (Licences carrières sociales et domotique) / des formations paramédicales et médico-sociales (soins infirmiers...) / une école d'ingénieur (plasturgie, matériaux composites...) / une école supérieure du numérique.

7/ Un comité scientifique et d'éthique pour veiller à l'articulation constante des enjeux technologiques et humains, économiques et moraux. Car les opportunités de marchés ne doivent jamais faire oublier l'exigence du bien vieillir qui réside au cœur de la silver économie.

& coming soon...

8/ Une pépinière de filière, pour les silver-start-ups, avec hébergement temporaire ou de longue durée dans des locaux équipés, services mutualisés et accès prioritaire au living-lab.

Conditions au 02 33 32 41 96

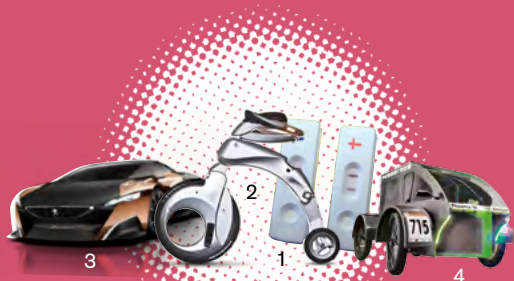
9/ Un salon national, associant conventions d'affaires en BtoB et vitrine des innovations en BtoC. Un événement récurrent pour mettre les rêves de technologie à portée de réalité.

10/ Et un climat favorable pour cheminer vers une labellisation « **Ville amie des aînés.** »

! Être silver-branché,
c'est avoir le pouvoir de changer de chaîne
d'un simple hochement de tête !

Purs produits d'un territoire d'excellence

Pensés, conçus, fabriqués ou commercialisés ici, ces enfants du pays sont les emblèmes d'un territoire gagnant. Par leur notoriété, leur usage, leur prestige, ces produits-là voient grand.



Les innovants Ceux qui conjuguent le futur proche au présent de l'indicatif

1/ Tests de diagnostic du virus Ebola

Le laboratoire alençonnais Vedalab en croisade contre l'épidémie.

2/ YkeBike

Ultralégère et passe-partout, la nouvelle petite bombe électrique des transports urbains est distribuée en France par Skutch Mobility.

3/ Onyx

Le Concept-car 100% carbone de Peugeot est né chez Carl, spécialiste en composites haute-performance.

4/ Phoenix III

Un nom de fée pour un véhicule capable de parcourir 400 km avec 1l d'essence... Un exploit des étudiants chercheurs de l'IUT d'Alençon dans le cadre du Marathon Shell.



Les stars-maison Celles qui soignent leur réputation

5/ Roxane

Elle est la source de 14 marques d'eaux de table, dont la très célèbre Cristaline. À 10 km d'Alençon, l'usine de La Ferrière-Bochard nous désaltère en version soda.

6/ Maisons France Confort

La maison-mère du premier constructeur français de maisons individuelles est implantée 2 route d'Ancinnes, à Alençon, depuis bientôt 100 ans.

7/ La Pléiade

Ces Very Important Books (VIB) sont imprimés aux portes d'Alençon, chez Normandie Roto impression.

8/ Le Rustique

En son écrin à carreaux rouge & blanc, le camembert des Fromageries RichesMonts est un best-seller des plateaux de fromage.

9/ Les bouillons à infuser japonais

Ce must gourmet signé Ariake voyage du Bon Marché aux cuisines de Joël Robuchon.



Les objets du désir Ceux qui tutoient les sommets, des bijoux de savoir-faire

10/ Lunettes en or, écailles de tortue ou ivoire de mammouth

Elles sont griffées Ghislain Duroy, un Meilleur ouvrier de France qui façonne ses lunettes comme des morceaux de joaillerie.

11/ Bouchons de parfumeur Augros

Ils sont la cerise sur le flacon des parfums Boss, Burberry, Mugler, Sisley...

12/ Meubles de design Miot-Nobis

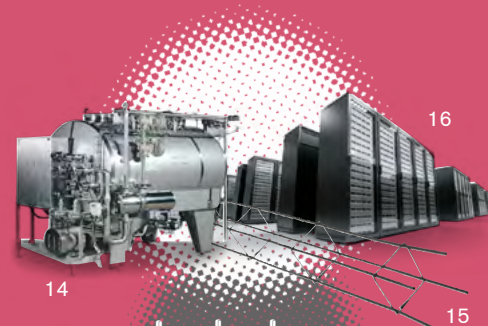
Des essences précieuses conjuguées à des lignes pures pour une ébénisterie haute-couture.



Les audacieux Ceux qui osent concevoir l'inconcevable

13/ Six one

La marque de vêtement « designée » à Alençon, qui se la joue « écolocal ». Son cri de guerre ? « Orne to be alive ! »



Les leaders Ceux qui avancent en tête...

14/ Goavec engineering

Le chocolat Lindt, le sirop Teisseire, le shampooing Elsève et même le Doliprane rose bonbon de vos enfants... ne seraient pas dans vos placards sans les cuves inox de Goavec.

15/ Arminox

Implanté en Asie, au Moyen-Orient, aux États-Unis et au Canada, le leader international de l'acier inox pour BTP a choisi Alençon pour établir sa filiale française.

16/ 1^{er} datacenter labellisé «santé»

Un bunker de dossiers médicaux, accessible 24h/24 mais ultra-sécurisé par AZ Network.

Concentré de matière grise

Entreprendre sur un territoire innovant, c'est pouvoir intégrer et mobiliser illico un écosystème performant associant recherche fondamentale, recherche appliquée et développement. C'est aussi bénéficier de la synergie des acteurs de l'innovation (établissements de formation, entreprises, laboratoires...), tremplin vers de nouvelles opportunités de croissance.

Ces formations qui innovent

Avec ses deux laboratoires intégrés, à l'IUT et à l'ISPA, le campus universitaire de Montfoulon héberge les têtes chercheuses qui améliorent en continu matières et matériaux, produits et process.

1/ CIMAP Alençon Fondamentalement vôtre

Dans le sillage de son historique département Génie mécanique et productique, l'IUT d'Alençon s'est doté d'un laboratoire de pointe rattaché au CIMAP (CEA, CNRS, ENSICAEN, UNICAEN). Regroupant des étudiants chercheurs originaires de France, d'Asie ou du Maghreb, ce Centre de recherche sur les Ions, les MATériaux et la Photonique plonge au cœur de la matière et s'érige en acteur phare de l'éco-conception. **Ses terrains de prédilection ?** Les matériaux composites à fibre de lin et les nano-composites. **Au palmarès de ses recherches ?** Phoenix, un éco-véhicule conçu dans le cadre de l'Eco-Marathon Shell 2014 et capable de parcourir 400 km avec un seul litre d'essence. / Une raquette de tennis en fibre de lin, primée au JEC innovation awards, mise au point pour Oxylyane-Décathlon. / Un vélo couché avec cadre plat en composite lin.

CIMAP Alençon / 02 33 80 85 16

2/ ISPA entreprises, l'innovation au service des industriels

C'est un centre de recherche technologique adossé à une école d'ingénieur spécialisée en plasturgie et matériaux composites. On y forme de futurs ingénieurs des Mines. On y héberge aussi enseignants-chercheurs, techniciens chefs de projet et ingénieurs procédés/matériaux, au service de 400 clients par an. Résolument tournée vers les préoccupations industrielles, ISPA entreprises intervient de la prestation ponctuelle (mesure, prototypage rapide...) à l'étude de longue durée (de 5 mois à 1 an). De la diminution des coûts de fabrication par l'amélioration des matériaux et des procédés, à la mise sur le marché de nouveaux matériaux polymères (Selun), son offre de service soutient la performance et la croissance des entreprises.

ISPA entreprises / 02 33 81 26 00

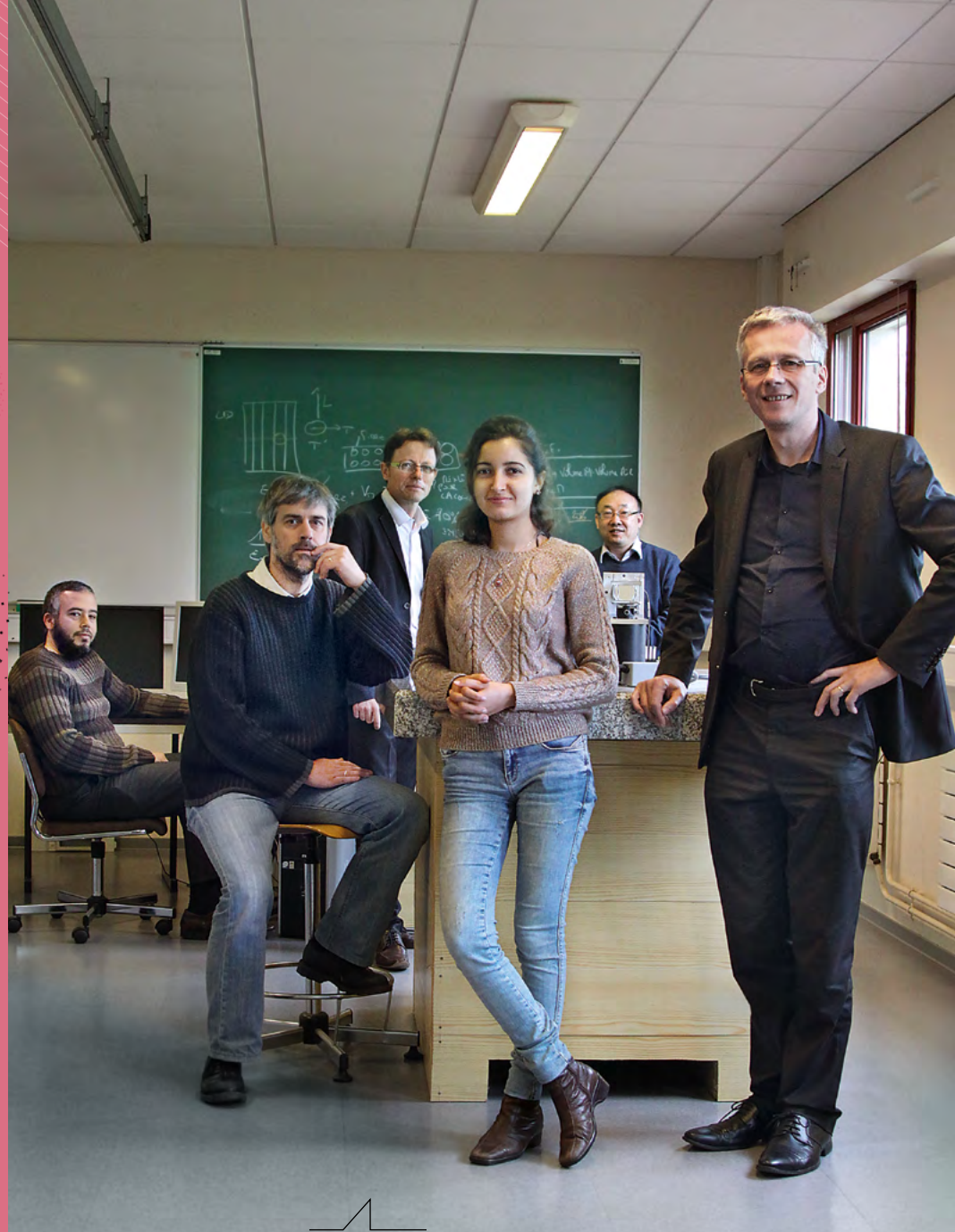
Normandie high-tech



Activités émergentes, éco-matériaux, éco-énergie, communication dématérialisée... La Quinzaine de l'innovation est le showroom régional incontournable pour mettre en lumière les dernières trouvailles scientifiques, technologiques ou non, des acteurs de l'innovation. Laboratoires, universités, organismes de recherches, collectivités locales et entreprises... Une rencontre au sommet pour faire le point, de tables rondes en conférences, sur ce qui va changer demain.

QUINZAINE DE L'INNOVATION

Orne développement / 02 33 28 76 75



ISPA vs CIMAP : une histoire de bon voisinage, incarnée ici en 6 visages de maître de conférence, enseignant-chercheur et doctorant.

2

Entreprendre & réussir

Vous rapprocher,
c'est vous
accompagner
pas à pas,
à chaque étape
de votre projet

Audrey Vandorme, Responsable du site
Glaces et Miroirs Ouest à Arçonnay,
en mode business dès le petit-déjeuner
avec le BNI GO'Elan



2. ENTREPRENDRE & RÉUSSIR

+ proche des porteurs de projet

Un pour tous et tous pour vous



Création, implantation, reprise, agrandissement... Pour passer rapidement de la belle idée à la vraie réalité, exigez un réseau unique d'interlocuteurs interconnectés. Prospection immobilière, recrutement, mise en relation, ingénierie financière, démarches juridiques et administratives... nous unissons nos forces pour vous offrir des solutions.

La Mission développement économique

Ce service opérationnel de la Communauté urbaine d'Alençon déploie un accompagnement, calqué sur vos besoins. En interaction continue avec tous les acteurs économiques (lire ci-contre), notre Mission intervient avec vous sur les volets suivants :

Conseils personnalisés

Analyse des besoins en localisation et en services pour apporter des réponses immédiates.

Solutions complètes d'implantation

Du terrain nu viabilisé à bâtir au local tout équipé, nous accordons vos critères à l'éventail de nos disponibilités. En toute proximité, nous vous accompagnons à chaque étape de votre installation... et même après le déménagement.

Activation des réseaux

Mise en relation directe avec les acteurs du territoire :

- Acteurs institutionnels (urbanisme, finances publiques, URSAFF, DGFiP...)
- Chambres consulaires (CCI, chambre des métiers)
- Prestataires (architecte, géomètre, artisans...)
- Acteurs de l'emploi et de la formation (Pôle emploi, Mission locale, Cap emploi, DIRECCTE...)
- Acteurs de la finance (banques, clubs d'investisseurs, ISFEO...)

Cette prestation peut inclure la prise de rendez-vous pour des journées de prospection.

Ingénierie de recrutement

Avec la mobilisation des acteurs de l'emploi et la mise en œuvre de sessions de recrutement sur-mesure (jobs dating, MRS...).

Intégration

Clubs de filière, fournisseurs, prestataires de services, R&D, clients... nous sommes aussi facilitateurs de rencontres.

Sans oublier...

Une écoute de chaque instant, doublée d'une garantie de confidentialité tout au long de la mise en place du projet.

Here we are !

MISSION DÉVELOPPEMENT ÉCONOMIQUE

Direction de l'aménagement,
de l'urbanisme et du
développement durable
Communauté urbaine d'Alençon
Annexe de la Rotonde
6-8 rue des filles Notre-Dame
02 33 32 41 45

Votre primo contact :

Christine Mondin

Selon la nature de votre
requête, notre assistante aux
affaires économiques vous
orientera instantanément
vers nos chargés de mission,
envoyés spéciaux au service de
votre entreprise.
christine.mondin@ville-alencon.fr
02 33 32 41 45

Orne développement notre alter ego

À l'échelle départementale, des chargés de missions qui agissent en experts du territoire, détecteurs de potentiels à mobiliser et boosters d'initiatives. Efficaces et pragmatiques, ils vous font avancer à pas de géants. Testez aussi leur annuaire des entreprises (www.entreprises61.com) et leur inventaire permanent des disponibilités foncières et immobilières :

www.entreprendredanslorne.com
27 bd de Strasbourg / 02 33 28 76 75
www.orne-developpement.com
contact.orne-developpement@cg61.fr

Un peu plus au sud

Notre Communauté Urbaine s'épanouissant sur deux départements, nous avons acquis un certain sens de l'équilibre. Ainsi, nous travaillons aussi en étroite collaboration avec Sarthe développement pour les projets transfrontaliers.

Sarthe développement ZA de Montheard
31 rue Edgar Brandt 72 000 Le Mans
www.developpement.sarthe.com / 02 72 88 18 81

Mieux qu'un guichet unique, un réseau unique !

Du 1^{er} contact au « SAV », notre réseau fonctionne en synergie. Inutile de faire le tour des acteurs de l'accompagnement, en appeler un c'est les mobiliser tous ! Notre méthode ? Réunir tous les interlocuteurs autour de la table pour composer ensemble l'équipe d'accompagnement dont vous aurez besoin. Faites votre casting personnalisé parmi nos compétences !

CUA, URSAFF, CCI Alençon, Chambre des métiers, Pôle emploi, Service formation du Conseil régional et de la CCI, Mission locale, Cap emploi, DIRECCTE, SHEMA....

Tous vos contacts à retrouver dans le carnet d'adresses page 62.

Ils ont goûté le réseau unique

Jean-Yves Pierre et Pascal Enault,
co-fondateurs de la Galette d'Alençon
(depuis 2015)



« 16 mois tout
compris, un timing
inespéré. »

« En octobre 2013, nous révisions d'une petite usine en ville, proche des consommateurs et des points de distribution que nous livrons 3 fois / semaine, fraîcheur oblige ! Par le cumul de sa situation optimale, de son offre multiple et de son hyper-réactivité, Alençon a remporté le match. Un coaching étroit et intensif, des journées de prospection millimétrées que nous avançons avant de regagner notre camp de base en Bretagne, une présélection des prestataires locaux, un permis de construire obtenu en souplesse, un recrutement méticuleux de 6 co-équipiers en 24h chrono... En janvier 2015, nos camions prenaient la route, avec leur savoureuse cargaison ! Avec une telle ponctualité, notre mariage de cœur avec la Normandie devrait durer... longtemps. »

2. ENTREPRENDRE & RÉUSSIR

+ proche des porteurs de projet

Unité de lieu !

Mesurez notre offre foncière et immobilière

L'emplacement clé ? On l'a. La surface taillée pour votre activité ? On l'a. Le juste niveau d'équipement en fonction de vos besoins ? On l'a. Du prêt à construire au prêt à fonctionner en passant par des solutions à moduler, faisons la tournée des parcs et des locaux d'activités.

De quoi
satisfaire vos
exigences

Des tarifs concurrentiels

À partir de 16€ ht du m² en terrain nu viabilisé, à l'achat (+ de 100€ ht du m² à bâtir en région parisienne)

Autour de 75€ ht du m² / an pour une location de bureaux (+ de 400€ ht à Paris et + de 120€ ht à Nantes)

De 25€ ht à 50€ ht du m² / an pour une location d'atelier

À partir de 121€ / mois pour un bureau de 25 m² en pépinière d'entreprise, toutes charges comprises.

www.entreprendredanslorne.com

L'outil qui centralise toutes vos recherches en quelques clics.

Un site de veille immobilière et foncière mis à jour en continu sur tout le territoire ornaix.

Faisons l'inventaire

Une connexion multimodale de vos locaux

Double accès autoroutier + gare SNCF pour une circulation toujours fluide.

Un environnement paysager valorisant

qui contribue à l'image de votre société et au bien-être de vos salariés.

Et une multitude de services

pour agir vite et bien...

- connexion Très Haut Débit
- terrains nus viabilisés,
- mise en relation avec les prestataires de la construction (permis de construire, maîtrise d'œuvre, chantier)...

19 zones d'activités

53 ha disponibles

84% de taux d'occupation

220 ha de Zone Franche Urbaine
Territoires entrepreneurs

2 zones commerciales à l'Ouest & au Sud

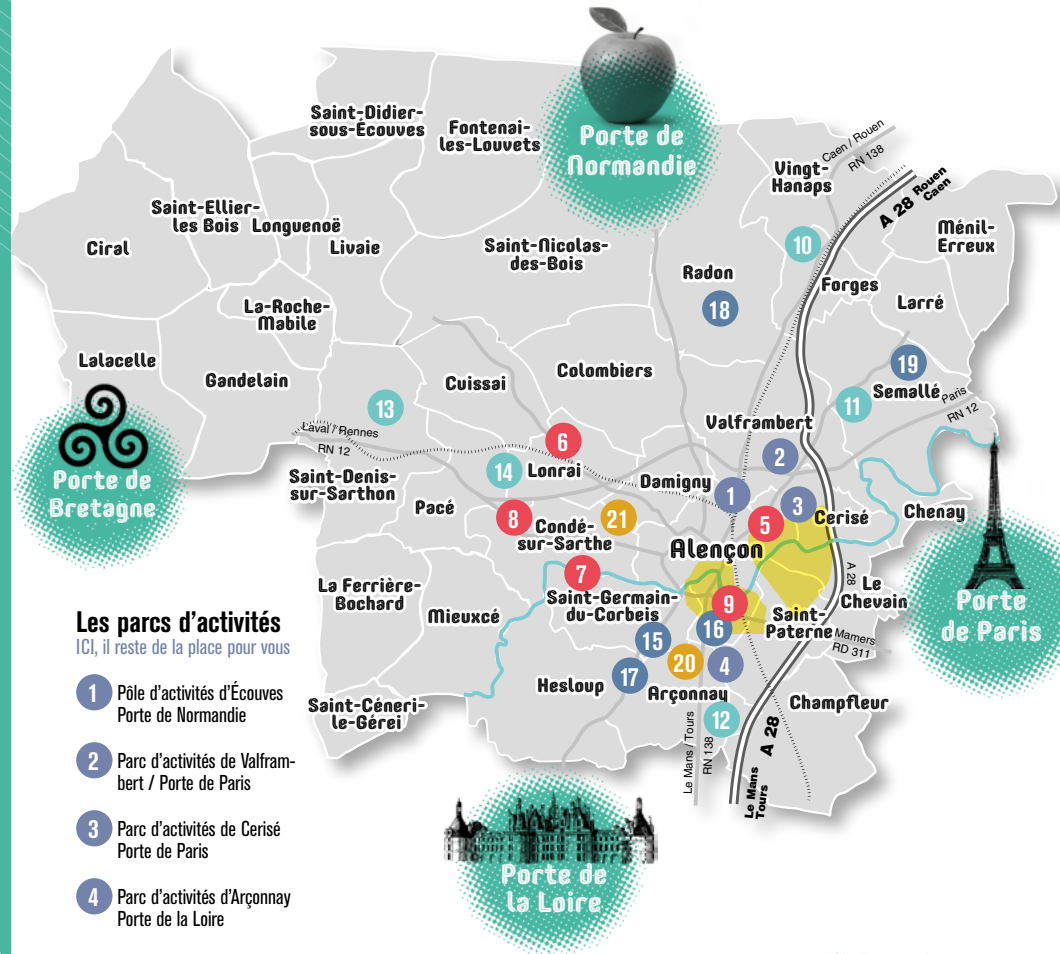
6,2 ha de surface commerciale

58 enseignes

+ de 8500 m² de bureaux prêts à investir

11750m² d'ateliers relais sur 5 zones dont 3165m² disponibles à la location

5 pépinières d'entreprises incluant bureaux ou espaces d'atelier à louer



Les parcs d'activités

ICI, il reste de la place pour vous

- 1 Pôle d'activités d'Écouves / Porte de Normandie
- 2 Parc d'activités de Valframbert / Porte de Paris
- 3 Parc d'activités de Cerisé / Porte de Paris
- 4 Parc d'activités d'Arçonnay / Porte de la Loire

ICI, c'est complet

- 5 Parc d'activités du Londeau / Porte de Paris
- 6 Zone d'activités de Montperthuis à Lonrai / Porte de Bretagne
- 7 Zone d'activités du Hertré à Condé-sur-Sarthe / Porte de Bretagne
- 8 Zone d'activités de la Boissière à Condé-sur-Sarthe / Porte de Bretagne
- 9 Parc d'activités Jean Mantélet

Les pôles commerciaux

- 20 Pôle commercial d'Arçonnay / Porte de la Loire
- 21 Pôle commercial des Portes de Bretagne

Les zones franches urbaines

Les zones artisanales

ICI, il reste de la place pour vous

- 10 Zone artisanale de Vingt-Hanaps / Porte de Normandie
- 11 Zone artisanale La Bardière / Pont de Pierre à Semallé
- 12 Zone artisanale du Chêne à Arçonnay / Porte de la Loire
- 13 Zone artisanale de Saint-Denis-sur-Sarthon / Porte de Bretagne
- 14 Zone artisanale Les maisons brûlées à Lonrai / Porte de Bretagne

ICI, c'est complet

- 15 Zone artisanale de Saint-Germain-du-Corbéis
- 16 Zone artisanale de Saint-Paterne / Porte de la Loire
- 17 Zone artisanale d'Hesloup
- 18 Zone artisanale de Radon / Porte de Normandie
- 19 Zone artisanale du Sourtoir à Semallé

2. ENTREPRENDRE & RÉUSSIR

+ proche des porteurs de projet

Entreprendre parmi les siens

Zoom sur nos parcs d'activités

Ils sont 7, disséminés aux 4 points cardinaux de la Communauté Urbaine. 4 d'entre eux peuvent encore vous faire une place. Aux portes de la Normandie au Nord (connexion A28/A88 vers Caen, Rouen, Le Havre), aux portes de Paris au Nord-Est (connexion RN12), aux portes de la Loire au Sud (connexion A28 vers Le Mans, Rennes, Nantes, Tours, Bordeaux...), vous prendrez la direction qui satisfait vos impératifs logistiques et votre zone de rayonnement.

1 / Pôle d'activités d'Écouves

Le père de toutes les autres

Ses « + » achèveront de vous convaincre. C'est à la fois **le +** historique (1968), **le +** étendu (172 ha), **le +** diversifié en termes d'activité (industrie, commerce, services...), **le +** connecté (THD), **le +** rassembleur (à l'interface de 3 communes). Avec ses 162 entreprises, il réunit quelques noms emblématiques : Goavec Engineering, Maximo, Asteel Flash, AZ Network et Vitraglass (lire notre témoignage).

2 / Parc d'activités de Valframbert

En zone haut de gamme

À la sortie de l'autoroute, ce parc-vitrine conforte votre image de marque. Vos clients y accèdent immédiatement après l'échangeur et profitent d'un cadre ouvert sur la campagne mais bordant la ville, à deux pas. Sa botte secrète ? Un découpage des parcelles à la demande et une modularité calquée sur vos besoins. Créé en 2011, c'est aussi notre

Celui qui taille la zone chaque matin...

Gildas Corbel, directeur de Vitraglass, 12 500 m², Pôle d'activités d'Écouves



« L'emplacement n°1 qui soutient notre réactivité. »

« Nous travaillons le verre technique sur-mesure de grande dimension pour la menuiserie industrielle. Entre notre usine d'Écouves et notre client, il y a... la route et un transport de haute précision requis par l'extrême fragilité du matériau livré. Au ballet quotidien de notre flotte de 25 camions, s'ajoute notre souci de satisfaire nos clients dans des délais de plus en plus resserrés, frisant les 48h chrono entre la commande et la livraison. Clairement, nous n'aurions peut-être pas pu relever ce défi sans cette proximité d'Alençon et de sa zone d'Écouves, qui nous permet de rayonner chaque jour en souplesse sur le Nord-Ouest de la France et la région parisienne. »

petit dernier qui voit s'installer ses premiers occupants : Concession BMW, Desk...

3 / Parc d'activités de Cerisé

La cerise sur l'échangeur

On le choisira pour son hyper-connexion, au nœud de la sortie de l'autoroute et de l'aire de la Dentelle, mais aussi pour son voisinage valorisant qui rejaillira sur votre activité, par capillarité : Ariake (bouillons japonais), AUAO (atelier d'urbanisme et d'architecture), Déca propreté, Oméga sécurité...

4 / Parc d'activités d'Arçonnay

L'industrie plein sud !

Faites vous une place au soleil, à proximité immédiate de l'échangeur sud A88/A28. Son histoire est celle d'une renaissance après la fermeture de Moulinex. Une zone symbole de rebond, pour propulser toutes vos activités industrielles !

Zoom sur nos locaux d'entreprises

Des ateliers prêts à l'emploi pour les entreprises artisanales et les petites unités de production. Des bureaux opérationnels pour les entreprises tertiaires et de service. Vous êtes plutôt du genre pressé ? Faites comme SPB, (notre témoin ci-dessous). La diversité de notre offre en termes de surface et d'équipement s'accordera à vos besoins. Avec plus de 10 000 m² de surface cumulée disponible, vous avez le choix digne d'un VIP.

Ateliers relais Le clan des artisans

1 / Ateliers relais d'Écouves

Au sein du plus grand pôle d'activités de la CUA, ces ateliers vous connectent directement à la sortie de la ville. Pragmatiques, les bâtiments sont conçus dans un souci de logistique optimale.

2 / Ateliers relais rue de Verdun

Avec la gare SNCF et sa passerelle en vis-à-vis, ces bâtiments double-face (livraison-parking-gare à l'arrière / accès visiteurs-rue à l'avant) s'inscrivent dans un urbanisme en pleine mutation et de haute qualité.

La vitesse sans
la précipitation

Préparez vite vos
cartons, vous avez
déjà les clés...



Bureaux À l'ère tertiaire

1 / Cité Jean Mantelet

Son nom est un hommage à celui qui, dans son usine d'Alençon, mit au point une célèbre petite reine de nos cuisines : le presse-purée. Moulinex ayant rejoint la grande Histoire des ménagères, l'ancienne friche industrielle arbore une nouvelle jeunesse avec ses bâtiments lumineux et parfaitement équipés. Prêts à l'emploi et modulaires, ces plateaux se plient aux exigences de votre aménagement (open-space, cloisonnement...). Parmi vos voisins ici, une société de services en assurance, un centre d'appel, ou encore un cabinet d'avocat... L'espace tertiaire par excellence !

Christelle Coisy, RRH chez SPB



« Humaine & immobilière, une disponibilité à tous les niveaux. »

« Leader en gestion d'assurances pour le compte de grandes marques, SPB rayonne à l'international, dans 12 pays européens ainsi qu'à travers ses sites miroirs sur le pourtour méditerranéen. Fin 2013, encouragés par nos perspectives de développement, nous nous sommes mis en quête d'un site complémentaire à moins de 2h de notre siège social du Havre et de Paris. Six mois plus tard, nous emménageons avec 50 opérateurs fraîchement recrutés en local, dans notre nouveau centre de gestion d'Alençon, prêt à fonctionner, rue Jean Mantelet. Ce délai inespéré, nous le devons autant à la qualité de l'offre immobilière d'Alençon qu'à l'implication à nos côtés des acteurs du terrain qui nous ont accompagnés dans une confiance étroite et réciproque. »



De l'excellence
artisanale à
l'innovation par
excellence,
...



Sylvain Miot et Julien Nobis, fondateurs de Miot-Nobis ébénisterie, touchent du bois à 4 mains depuis 2011.



...
vous aussi,
venez écrire votre
grande histoire
d'entrepreneur
ICI !

Alex Varady, Président directeur général du Groupe AZ Network, en pôle-position sur les autoroutes de l'information et du stockage de données depuis 1999. 1 siège social à Alençon et 7 agences réparties dans toute la France et dans le Nord-Bénélux.

2. ENTREPRENDRE & RÉUSSIR

+ proche des porteurs de projet

À vous les futurs grands

Nos pépinières sont dévolues aux activités émergentes, offrant des conditions de choix pour vous mettre sur de bons rails et conforter l'exaltation du démarrage d'une nouvelle entreprise. Alors ? On met le starter ensemble ?

Parole de pionniers !

David Girard et Fabien Mutel,
co-gérants d'In-3D, locataires de la
pépinière de ville



« Immédiatement opérationnels, au barycentre de nos donneurs d'ordre du Grand Ouest ! »

« Si nous passons le plus clair de notre temps chez nos clients pour effectuer des mesures de contrôle dimensionnel de pièces industrielles in-situ, nous avons besoin d'une base-arrière bien centrale géographiquement. Ce bureau en pépinière, qui abrite notre précieux laser, nous permet de traiter confortablement nos dossiers, de gérer nos affaires courantes et notre relation clientèle tout en restant très réactifs. La pépinière est arrivée à point nommé : simple d'usage, agréable à vivre, elle comble nos besoins du moment, à moindre coût... ce qui est loin d'être anecdotique pour une entreprise toute neuve ! »

Focus sur notre pépinière de ville

Une citadine au profil élancé

Dehors, elle a le charme vintage de l'architecture moderne des années 50. Dedans, elle offre des espaces de bureaux ultra-lumineux de 25 m² à 35 m². Entièrement rénové BBC, ce bâtiment dispense un hébergement professionnel tout confort et tout compris (mobilier de bureau, stores pour moduler la lumière, sanitaires, branchement téléphone et internet, alarme et accès sécurisé par interphone, chauffage, eau...). Pas de mauvaises surprises, il suffit d'y poser ses valises.

Les conditions pour en profiter : être inscrit au RCI depuis moins de 2 ans.

La durée maximum du bail : 36 mois

Le prix du loyer : de 121€ ttc / mois la première année pour un bureau de 25 m² à 227€ ttc / mois la 3^e année pour un bureau de 35 m².

76 place Bonet
Renseignements

Mission développement économique 02 33 32 41 45

D'autres jeunes pousses ...

📍 **Une pépinière de bureaux** en plein cœur du Pôle d'activités d'Écouves.

📍 **3 ateliers de 210 m²** dans l'incubateur industriel de CCI Intech, sur le site universitaire de Montfoulon à Damigny.

📍 **Une pépinière spécial TIC**, sous la protection du Conseil départemental de l'Orne : Star'tech 61.

Et bientôt... Une pépinière de professionnels engagés en Silver économie (lire p.16-17).

Poussez les murs !

Nos espaces
pour vos réunions
multi-format et vos
événements phares

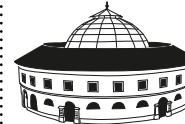
Pour organiser vos rencontres professionnelles, Alençon déploie un ensemble d'équipements qui s'adaptent à toutes les configurations possibles, en termes de capacité, de fonctionnalité et d'environnement. Ils seront vos points de chutes d'exception, pour 1h ou pour 1 jour. Notre sélection, de 10 à 3 000 invités...



Anova FORMAT CENTRE DES CONGRÈS

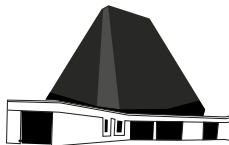
4 000 m² de modularité pour faire le show ! Derrière la résille métallique de ce vaisseau futuriste, vous profiterez d'un cadre idéal pour organiser conventions, congrès, assemblées générales et salons. Anova, c'est la possibilité de recevoir jusqu'à 3 100 convives en configuration assise grâce au gradin mobile qui s'adapte à vos besoins. Mais ce sont aussi 3 halls d'expositions distincts et complémentaires pour vos salons ainsi que des prestations à la carte : mobilier et décoration, installations techniques (son, lumière, vidéo), hôtesse, hébergement, transport... Un service 5***** déjà testé et approuvé par le Crédit mutuel (convention régionale) et Carrefour France

(convention nationale).
171 route de Bretagne
www.anova-alenconexpo.com
Renseignements et location
Le Mans événements
02 43 72 01 00



Halle au Blé RÉCEPTION À 360°

Sous la magistrale coupole de verre héritée de son modèle parisien, vous profiterez d'une large piste circulaire en pleine lumière et de coursives en back-stage, pour plus d'intimité. On la choisira pour le prestige de son cadre, propice aux festivités.
Place de la Halle au Blé
Renseignements
Service événementiel
02 33 32 40 89



Théâtre d'Alençon DES DISCOURS AU COCKTAIL

410 fauteuils, un plateau scénique de 96 m², un personnel technique tout en son et lumière pour vous accompagner, mais aussi, un espace bar-lounge, véritable cocon de vos buffets et apéritifs dinatoires...
2 avenue de Basingstoke
02 33 29 02 29



Halle aux Toiles EN MODE « CONFÉRENCE »

Parquet, lumière chaude, mobilier de bois clair... un espace apaisant pour des réunions constructives.
Cours Georges Clémenceau
02 33 32 40 89



La Luciole EN TENUE DE SOIRÉE

Sous le plafond constellé de lucioles du lounge bar ou dans la grande salle de concert au plateau de 133 m² et au gradin de 174 places, de quoi mettre une touche rock dans vos soirées d'entreprises.
171 route de Bretagne
02 33 32 84 34



Amphithéâtre de la Maison domotique FLASH-BACK SUR LES BANCS DE LA FAC...

60 places en gradins, un équipement multimédia de pointe, air conditionné, accès immédiat depuis l'échangeur autoroutier (A28)... vos séminaires et sessions de présentation ont leur lieu de prédilection.
Pôle de formation Saint-Gilles
Sortie 19 - Autoroute A28
Saint-Paterne 02 61 50 05 01

Dans la pépinière urbaine



2. ENTREPRENDRE & RÉUSSIR

+ proche des porteurs de projet

Bienvenue aux clubs !

Diriger son entreprise n'est pas qu'une course en solitaire. En intégrant les réseaux professionnels locaux, vous optimisez vos performances, concrétisez de nouvelles perspectives de marché et créez des partenariats constructifs. Devenez un acteur phare de votre capitale proximité !

Puissants
et pleins
de vitalité

1/ Des clubs de filière pour faire affaire avec les pros de votre secteur.

📌 Filière plasturgie

Polymers technologie (club d'affaires qui relie la recherche au développement (www.polymerstechnologies.com))
Plastalliance (groupement des entreprises de la plasturgie et des composites - www.plastalliance.fr)

📌 Filière service à la personne innovant

TECHSAP Ouest (le cluster numéro 1 en Silver économie - www.techsapouest.com - lire p. 16-17)

📌 Filière technologies de l'information et de la communication (TIC)

Pôle TES pour les transactions électroniques sécurisées (www.pole-tes.com)

📌 Filière agroalimentaire

Orne terroir (Trademark du Comité agro-alimentaire de l'Orne - www.orne-terroirs.fr)
Valorial (Pôle de compétitivité - www.pole-valorial.fr)
ANEA (Association normande des entreprises alimentaires - www.anea-normandie.com)

📌 Filière logistique et transports

Log Expert (un club bas-normand qui regroupe 40 acteurs de la filière dans l'Orne - www.logexpert-bn.com)

📌 Filière aérospatiale

Normandie AeroEspace (une fédération de près de 100 acteurs - www.naa.fr)

📌 Filière bois

Profession bois (sylviculteurs, artisans et industriels du bois en réseau - www.professionsbois.com)

2/ Des clubs d'action qui ont l'esprit d'entreprise

Jeune chambre économique (toute la fougue des générations X et Y réunies, avec une « DLC » limitée à 40 ans - <http://paysdalencon.jcef.fr>)

Club des créateurs d'entreprises (hébergé par la CCI d'Alençon),

BNI Go'Elan (et ses petit-déj' business, avec un seul membre par profession - www.bnifrance.fr)

Cercle des exportateurs de l'Orne (pour partager vos problématiques à l'international)

Sans oublier le futur réseau d'entreprises de la Zone numérique multiservices (lire p. 12-13)

3/ Un groupement d'employeurs pour vous entourer de nouvelles compétences sans exploser votre masse salariale :

Progressis (www.progressisge.fr)

4/ Des clubs service de convivialité, de business et de réseau :

Kiwanis, Lions club, Rotary, Richelieu, Table ronde, Club 41...

5/ Et chaque année, une rencontre au sommet pour entreprises et collectivités, en toute proximité.



Quand le commerce de proximité ouvre la voie...

Initiée et animée en continu par la Mission développement économique, la city-marque **Shop'in Alençon** fédère les énergies pour faire battre la chamade au cœur de ville et donner un nouveau souffle au commerce de proximité.

Acrobatique mais vrai, Shop'in Alençon combine :

📌 1 **marque exclusive** et une identité unique lancée en 2013

📌 115 **commerçants-adhérents**, mobilisés par l'Office du commerce et de l'artisanat

📌 6 **quartiers en synergie** : le centre-ville et ses rues piétonnes, Montsort et son esprit village, Saint-Léonard, ses bars et ses cours intérieures, Lancrel et ses boutiques gourmandes, Perseigne et ses commerces de proximité, Courteille et sa place du marché.

La parole est au Président !

📌 1 **manageuse de ville** pour animer le réseau : Mathilde Treton

(02 33 27 47 56 / 06 13 99 33 23 / mathilde.treton@ville-alencon.fr)

📌 1 **vitrine et un point info en centre-ville** (37-39 rue du Pont-Neuf)

📌 **Des animations** comme autant de prétextes à « shopper » tout au long de l'année : Quinzaine commerciale en novembre, cortège de festivités féeriques autour d'une grande roue à Noël, Nocturne en juin, Grand déballage début juillet...

📌 **Des chèques cadeaux** affranchis « circuit court » pour consommer local dans tout le réseau des enseignes indépendantes et des franchises adhérentes. Chouchous des comités d'entreprises engagés pour la vitalité de l'économie de proximité, ils sont doublés d'un atout imparable : la défiscalisation.

📌 **La gratuité du stationnement** de 17h à 19h du lundi au vendredi.

📌 **Des boutiques éphémères** pour vous ébouriffer le shopping.

Emmanuel Turpin, commerçant en bureautique et Président de l'Office du commerce et de l'artisanat



« Notre new deal commerçant »

« Shop'in Alençon, c'est un grand élan collectif pour redynamiser nos quartiers. Notre calendrier événementiel vise à créer un flux régulier en ville, et ça marche ! Les commerçants témoignent déjà de l'augmentation de leur chiffre d'affaires. Bien sûr, ce n'est qu'un début : nous rêvons aussi à la création d'un site marchand dédié au commerce de centre-ville pour faire ses achats à domicile sur une grande place de marché virtuelle, avec livraison gratuite. Nous devons nous adapter aux nouveaux modes de consommation. Emprunons-nous des stratégies de l'e-commerce pour redonner du sens à la boutique de proximité ! »

2. ENTREPRENDRE & RÉUSSIR

+ proche des porteurs de projet

La courte échelle pour vous mettre le pied à l'étrier

La réussite du projet d'entreprise repose aussi sur la fiabilité de son montage financier. En quête d'aides ou de prêts complémentaires pour boucler votre plan de financement ? Notre réseau sera votre coach.

Lanceurs d'alerte

Aide à l'immobilier, à l'équipement, à l'innovation, fonds d'amorçage... Qu'il se concrétise par un apport en capital ou un prêt à taux privilégié, qu'il soit de nature publique ou privée, chaque dispositif a sa spécificité propre et son objet précis. Afin d'optimiser votre montage financier, nous vous aidons à faire le tri parmi l'offre de soutien en analysant la compatibilité de votre projet avec les critères d'éligibilité exigés. Multipliez vos chances de résultat en soumettant vos dossiers de demande à notre regard d'expert. Nous vous assisterons pour les rendre performants et vous gagnerez ainsi un temps précieux.

Help ? Contactez la Mission développement économique
02 33 32 41 45

Ça par exemple !

1/ I.S.F.E.O ENTRE VOUS ET VOS FUTURS INVESTISSEURS, IL Y A 5 LETTRES

Investir, Souscrire en Faveur des Entreprises de l'Orne... telle est sa devise. Sous l'égide de la

CCI d'Alençon, cette plateforme de recherche de financement privé agit en entremetteuse, mobilisant pour vous les acteurs phares de la communauté financière locale : Business Angels, fonds et sociétés d'investissements... C'est gratuit et ça peut rapporter gros mais c'est à vous de convaincre !

Olivier Bellet à la CCI d'Alençon / 02 33 82 82 72

2/ Initiative Orne MAJOR DE PROMO

Ce 1^{er} réseau associatif de financement des créateurs d'entreprise détient une carte maîtresse : un prêt d'honneur de 2 000€ à 15 000€, à taux 0 et sans souscription de garantie, remboursable en 2 à 5 ans. De quoi donner le change à votre banquier pour négocier votre financement.

02 61 72 01 00 / www.initiative-orne.com

3/ FDDE VOTRE A(R)GENT IMMOBILIER

Un Fonds Départemental de Développement Économique pour construire, acquérir, agrandir ou aménager, via les collectivités ou les sociétés d'économie mixte locales, les SCI et les entreprises.

Audrey Granier chez Orne développement / 02 33 28 76 75

Et pour ne manquer aucune opportunité, rendez-vous sur le portail dédié au financement : <http://les-aides.fr/> ou sur <http://www.orne-developpement.com/fr/services-entreprises/aides-financement-rubrique.php> qui recense plus de 10 dispositifs spécifiques.

Assistant recruteur

Une « capitale proximité » sait mobiliser sa ressource humaine au gré des besoins des employeurs. Main dans la main avec les acteurs de l'emploi et de la formation, nous agissons pour vous en partenaire RH. Surfez sur notre bassin d'emploi et plongez dans notre vivier de jeunes diplômés.

Près de 500
nouveaux diplômés/an,
prêts à s'investir
à vos côtés

Avec 13 établissements de formation post-bac et un site universitaire classé 3^e au niveau régional, Alençon forme vos salariés de demain, en formation continue ou en alternance et jusqu'à bac+8, dans les secteurs suivants :

médico-social et paramédical (soins infirmiers, ergothérapie, kinésithérapie, services à la personne),
industrie (génie-mécanique, plastrurgie et matériaux composites, domotique... du technicien spécialisé à l'ingénieur),
logistique et transports, vente, e-commerce et relation clients, management, comptabilité et gestion, informatique, droit, télécommunications et TIC (à l'École supérieure du numérique)

Pôle emploi en mission commandée chez Saglam Döner, pour un recrutement au pluriel de 30 à 60 postes, avec la Méthode de Recrutement par Simulation (MRS).

Chasseurs de têtes

Détecteurs de compétences, capteurs de bons profils... Grâce à l'engagement, à l'expertise et à la réactivité de nos partenaires de l'emploi (Pôle emploi, Cap emploi, DIRECCTE...), dans chaque département (Orne et Sarthe) mettez du punch dans vos campagnes de recrutement. Bons plans de complément pour profils spécialisés ou stratégie globale pour recruter vite et bien, nous adaptions la méthode à vos enjeux.

99
entretiens
en 1 jour et
64 emplois à la clé

RETOUR SUR L'OPÉRATION « JOB DATING » POUR SPB.

En phase d'implantation, ce gestionnaire d'assurances internationalement reconnu nous a lancé un défi à sa mesure : recruter en un temps record une équipe de collaborateurs motivés et opérationnels. À commande urgente, stratégie ciblée ! Nos acteurs de l'emploi ont organisé un job-dating express, assorti d'un intense travail préalable de mobilisation des candidats sur le bassin d'emploi local et de présélection des profils, boostant ainsi le taux de réussite de ces micro-entretiens de 7 minutes. Au terme d'une journée-marathon, 64 co-équipiers furent ainsi recrutés et immédiatement formés pour satisfaire l'urgence de mise en route du site d'Alençon.



De quoi en faire toute une histoire...

Ils ont l'indépendance en bandoulière. En binôme ou avec un salarié, ils se sont lancés dans l'aventure de l'entreprise à petite échelle mais à forte valeur ajoutée. À Alençon, ils ont trouvé de quoi s'intégrer rapidement dans le tissu économique existant. La preuve en 3 parcours puisés dans notre vivier économique de proximité.

Catégorie artisan

Miot-Nobis, l'ébénisterie haute-couture



Leur complicité de plus de 10 ans est scellée d'un trait d'union. Chez Miot-Nobis, il y a Sylvain Miot, le créatif branché innovation et Julien Nobis, le technicien défricheur de nouveaux procédés pour concrétiser dans le bois la magie d'une esquisse. Ensemble, ils libèrent l'ébénisterie traditionnelle de sa couche de sciure pour l'emmener vers les nouveaux horizons du design... Aujourd'hui, leurs meubles sertis de bois précieux (érable, sycamore, zebano...) investissent les foyers de leurs clients particuliers d'ici, en Normandie, mais s'exposent aussi dans les galeries design branchées de là-bas, à Paris.

Ils ont choisi Alençon naturellement, pour sa proximité avec Paris, pour le potentiel de sa zone de chalandise et aussi pour le réseau qu'ils y avaient déjà déployé. Très vite, dans le labyrinthique parcours de création, la question

du lieu est devenue centrale, la réactivité du réseau unique offrant une réponse instantanée.

« On a trouvé dans la journée ! ».

Loué à la Ville, cet atelier clés en main de 200 m² combine de nombreux atouts dont une accessibilité immédiate depuis la gare, pour les designers en visite de travail et un accès poids lourds pour les fournisseurs de matière première, à l'arrière. Et il leur a suffi de brancher leurs machines pour se mettre au travail. La trentaine épanouie, ces deux membres actifs de la Jeune chambre économique sont aussi les ambassadeurs d'une nouvelle génération d'entrepreneurs qui entend bien mettre son grain de sel dans la vie économique du territoire.



Catégorie TPE

Orfeo un refuge du 7^e art, à moins de 200 km de la ville Lumière

Parisien par nécessité professionnelle mais percherois de cœur depuis 1993, Christophe Massie a trouvé en Orfeo le moyen de joindre enfin l'utile à l'agréable. En 2012, cet ancien directeur général adjoint d'Eclair, historique laboratoire de post-production cinématographique, crée une « niche » de stockage physique de supports audiovisuels : stockage actif et de proximité en région parisienne et stockage patrimonial en site distant, dans un rayon de 200 km autour de la capitale, où se concentre sa clientèle. En faisant tourner le compas, Alençon est entré dans le viseur, avec un argument de poids : sa Nationale 12, circulante et gratuite, directement reliée à Paris. Avec la Cité des Ducs en back-stage, il pouvait garantir une livraison de bobine à J+1.

Le Perche abrite sa résidence secondaire, Alençon accueillera son établissement secondaire.

Les dés jetés, le réseau unique d'accompagnement d'Alençon est entré en action avec Orne développement, immédiatement relayé par la Mission développement économique de la Communauté Urbaine qui a identifié le besoin en surface et en fonctionnalité pour proposer une sélection de bâtiments disponibles, répondant au cahier des charges. Avec ses 1 600 m² de surface, son volume utile ad-hoc, son positionnement en zone franche urbaine, son potentiel de connexion THD pour des perspectives de numérisation des contenus, le « 1 rue de la filature », sis Cité Jean Mantelet, a remporté le match immobilier. Un premier salarié y exerce déjà en gardien du précieux patrimoine ici conservé.

Catégorie commerce



Pinocchio ou les jeux (d'heureux) hasards !

« On était venus pour acheter des jeux. On a acheté la boutique ! ». L'histoire de Céline et Erick Dadat, propriétaires de cette institution du jouet alençonnaise depuis août 2012, ressemble à un heureux concours de circonstances. 12 ans de finance internationale et de tumulte parisien, une maison de campagne à 25 minutes d'Alençon, à laquelle il fallait s'arracher chaque dimanche soir et, en 2010, l'urgence d'appuyer sur la touche « pause » pour réinterroger ses priorités. Après quelques mois de congé sabbatique, histoire de remettre les pendules à l'heure ; après une première expérience de création d'une société de prestation de service, ils se sont vus rattrapés par leur passion pour le jeu de société, quand, au détour d'un shopping chez Pinocchio à Alençon, ils ont appris que la boutique était... à vendre. **Jouer comporte des risques ? Les leurs étaient mûrement mesurés et l'occasion trop belle !**

En faisant l'acquisition de cet espace de vente de 180 m² en plein cœur du centre historique, ils ont fait, sans l'avoir vraiment prémédité, de leur passe-temps favori un métier à temps plein, dispensant conseils avisés auprès d'une clientèle fidélisée et assurant l'animation de soirées découverte dans un café de la ville. Membres actifs de l'Office du Commerce et de l'Artisanat, ils sont de toutes les initiatives de Shop'in Alençon (lire p. 34-35) et témoignent d'une immédiate intégration dans la rue du Pont-Neuf, croissants à l'appui, le matin de leur première ouverture! Depuis, ils rentrent chaque soir avec un immense bonheur dans leur maison ornaise et se réveillent chaque matin avec le chant des oiseaux... Bucolique mais vrai !

3

Vie facile

Vous emmener plus loin, c'est commencer par assseoir quelques bases

Sur le trajet «maison-crèche-école-boulot», Gwennaële préfère jouer de la sonnette plutôt que du klaxon.



3. VIE FACILE + proche de l'essentiel

Et si vous augmentiez votre pouvoir d'achat ?

Vivre mieux à budget équivalent, c'est un rêve que les citoyens des grandes métropoles nous envient. Des charges fixes limitées (loyer, transports, santé, services...), des produits de consommation courante moins chers, vous pouvez investir plus facilement, subvenir à vos besoins sans compter et succomber à vos envies plus souvent. Un coût de la vie maîtrisé, qui contribue à votre équilibre, et pas seulement à celui de votre porte-monnaie.

Vous voulez
savoir ce qui
a changé dans
ma vie ?

Faites-
moi
un prix !

156 400€ prix moyen pour l'achat
d'une maison de 100 m² (299 600€ au Mans,
1 608 725€ à Paris 1^{er} arr.)
Source : Effistat consultants (chiffres 2014)

706€ prix du loyer mensuel pour un
appartement de 100 m² en centre-ville
(927€ au Mans, 3 366€ à Paris 1^{er} arr.)
Source : De particulier à particulier

1,30€ prix du café au comptoir (1,89€ en
moyenne à Paris) Source : Gira Conseil pour le salon Equip-Hôtel

0,85€ prix de la baguette chez le boulanger
(1,20€ à Paris)

8€ prix d'un plat du jour à la brasserie
(15€ à Paris)

0% de dépassement d'honoraires chez les
praticiens généralistes à Alençon (45% à Paris)
Source : Le Monde

7,80€ prix moyen d'un billet d'entrée à
la Scène nationale 61 pour voir un spectacle
programmé la même saison à Chaillout ou au Châtelet
(30€ à Paris, prix moyen estimé) Source : Figaroscope

Avant Maintenant

je stationnais devant
les maisons de maître.

je vis dedans.

mon balcon se prenait
pour un jardin.

mon Jardin s'écrit avec
un « J » majuscule

je devais choisir entre
yoga OU zumba

je fais yoga ET zumba.

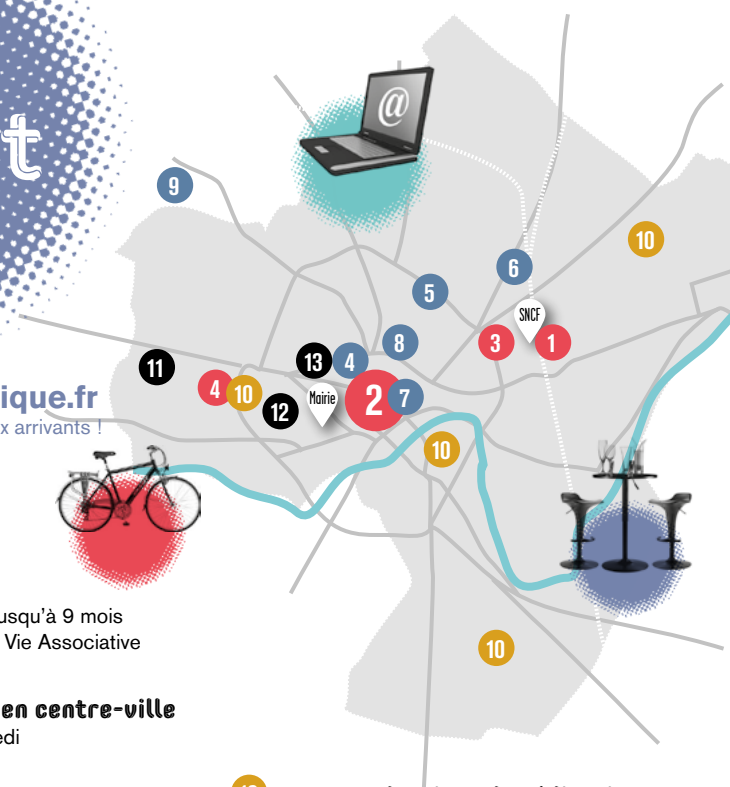
je collectionnais les
articles « Trucs et as-
tuces pour aménager
les petits espaces ».

je file directement
aux pages « Com-
ment aménager vos
combles ? ».

Question de pouvoir d'achat

C'est
gratuit

Tous les détails sur
www.alencon-pratique.fr
le portail des futurs-nouveaux-ex arrivants !



1 Mon vélo

prêté par le service À vélo, jusqu'à 9 mois
disponible à la Maison de la Vie Associative
25 rue Deméas / 02 33 80 87 30

2 Le stationnement en centre-ville

après 17h, du lundi au samedi

3 Mon scooter

prêté par la Mission locale jeune jusqu'à 2 mois
(sous conditions de situation / recherche d'emploi, formation...)

L'accès Wi-Fi

4 à la médiathèque Charles Aveline

Cour Carrée de la Dentelle / 02 33 82 46 00

5 à l'Hôtel du département

27 bd de Strasbourg / 02 33 81 60 00

6 dans le hall du théâtre d'Alençon

2 av. de Basingstoke / 02 33 29 16 96

7 à la Halle au Blé

sur postes informatiques mis à disposition uniquement

8 au Bureau Information Jeunesse

4-6 place Poulet-Malassis / 02 33 80 48 90

9 sur le campus universitaire de Montfoulon

61 250 Damigny

et dans de nombreux cafés, bistrotts
et restos de la ville.

10 Les consultations de pédiatrie

dans les 4 centres de PMI d'Alençon
**Des dispositifs d'accompagnement
à la parentalité**

Centres de documentation et de ressources,
cafés de parents, conférences thématiques,
espace jeux parents / enfants...

11 Les apéros musicaux (Afterworks en VO)

à La Luciole, Scène de musiques actuelles
d'Alençon

12 Le cinéma en plein air

et en plein été

13 L'entrée au musée,

le 1^{er} dimanche du mois

Sans oublier... de nombreuses manifesta-
tions et animations, dans et hors les murs, ainsi
qu'un patrimoine d'exception qui s'offre chaque
jour à vos yeux émerveillés.

Familles, on vous aime et on vous le prouve !

Éveil des petits et épanouissement des grands, harmonie des emplois du temps et réussite scolaire... Comme tout parent, vous voulez le meilleur pour chaque membre de votre tribu. Par l'enseignement qu'on y délivre, par son offre culturelle et sportive, par ses dispositifs d'accompagnement de la jeunesse, notre ville fait de chaque âge, un âge d'or.

0/3 ans
Baby
boom !

Oubliez le parcours du combattant de la recherche d'un mode de garde pour bébé. Avec nos **135 places** en crèche collective ou multi-accueil, nos **432 nounous** de ville et de villages (dont 24 assistantes maternelles de crèche familiale pour 84 places à domicile), nos **3 maisons d'assistantes maternelles**, vous choisirez selon l'ordre de vos priorités le cadre idéal pour confier votre enfant en toute sérénité et partir travailler le cœur léger. Des équipements conçus pour le confort de chaque journée, un relais d'assistantes maternelles pour des baby-rencontres au sommet, un personnel impliqué auprès des familles, des activités d'éveil et un projet éducatif pensés pour le bien-être et l'équilibre de chaque enfant ; son large sourire lorsqu'il vous dit au-revoir ne fait aucun doute : il a déjà fait son entrée dans le monde !

Et pour vous aider à exercer pleinement votre plus beau métier...

- Des cafés de parents, des conférences gratuites de pédo-psychologues et un centre de ressources dédié à la parentalité (Arlequin)
- Des événements hauts comme 3 pommes : séances de contes dans les bibliothèques, spectacles jeune public à la Scène nationale 61, ateliers de motricité au centre social Croix-Mercier, festivals Kikloche et Mômô dans les villages...

3/11 ans
L'enfance
de l'art

Avec **31 écoles primaires**, dont 16 au cœur de ville, le territoire de la Communauté urbaine d'Alençon déploie une carte scolaire de proximité, avec un service de garderie périscolaire calqué sur les horaires de bureaux : dès 7h45 et jusqu'à 18h15.

Dans le sillage des rythmes éducatifs initiés par le ministère de l'Éducation nationale, l'école est devenue un nouveau territoire de connaissance et d'expérimentation avec des activités physiques, artistiques ou de découverte, en prescription quotidienne. Bien au-delà d'écrire et de compter, on y jardine, on y acquiert des rudiments de magie ou de sophrologie, on y apprend à faire des films ou à « graffer »... Autant de façons de mettre en pratique les savoirs fondamentaux, de cultiver la sensibilité et d'éveiller des vocations.

Et parce que leur énergie est sans limite, dès la sortie de l'école, ils pourront aussi...

- prendre des cours de violoncelle, de théâtre, de chant ou de clavecin au Conservatoire à Rayonnement Départemental (20 disciplines instrumentales au choix),
- intégrer un véritable orchestre et se produire en « concert salade » à l'Auditorium,
- pratiquer l'une des 50 disciplines sportives collectives ou individuelles proposées en club (lire p. 50-51).

12/18 ans
L'âge de tous
les possibles

6 collèges, 6 lycées... et plus de 90% de réussite au bac ! Voilà pour le livret scolaire. Et pour le reste...

Ils rêvent d'ailleurs ?

Ils pourront intégrer une section européenne ou apprendre le chinois au lycée Alain.

Ils ont des fourmis dans les jambes ?

BMX, escalade, équitation, rugby, tir à l'arc, arts martiaux, canoë-kayak... à chacun sa technique pour dépenser efficacement son trop plein d'énergie.

Ils ont toujours le dernier mot ?

Musique, théâtre, cinéma, natation... visez les classes à horaires aménagés et les options lourdes pour blinder harmonieusement leur emploi du temps.

Ils veulent tout tout de suite ?

Une Cart'@too à 10€, un Timbré de culture à 6€... Et hop ! Nos passeports jeunes mettent les sorties qu'ils aiment à portée d'argent de poche.

Ils vous préfèrent leurs copains ?

C'est une preuve de bonne santé, à diagnostiquer dans les espaces ados des maisons de quartier. Ici, ils s'expriment de 1000 façons (danse hip-hop, atelier graph ou théâtre).

Tous les détails sur
www.alencon-pratique.fr
le portail des futurs-nouveaux-ex arrivants !

18 ans et +
Étudier
avec vue

13 établissements de formation supérieure concentrés sur le territoire de la Communauté Urbaine (lire p.37) et au centre du dispositif, un campus 5 étoiles, entre ville et campagne. Avec ses bâtiments architecturalement primés (lignes épurées, matériaux bruts, patios, lumière plein cadre...), avec des effectifs maîtrisés pour des amphis juste bien bookés, il offre un vis-à-vis énergisant : les frondaisons de la forêt d'Écouves. Sans oublier les équipements associés, tous rassemblés en un mouchoir de poche : une B.U. où il fait bon étudier, un R.U. pour déjeuner sur place, une cafétéria pour la pause, un gymnase...

Et pour trouver illico un studio, un p'tit boulot, un bon plan de covoiturage, une réponse ou un conseil sur-mesure :

- un Bureau information jeunesse en service continu en centre-ville (02 33 80 48 90)
- une Maison de l'étudiant sur le campus (GROUS - 02 33 80 51 50)

La vie étudiante à Alençon c'est aussi se retrousser les manches pour participer aux grandes heures de la vie locale avec :

- un Forum étudiant (Toc Toc Toc)
- des associations étudiantes pour s'impliquer, tisser des liens (Association des jeunes juristes alençonnais, Bureau de la vie étudiante, Association des étudiants de l'IUT d'Alençon, Collectif des étudiants alençonnais)
- des festivals fans de leurs bénévoles : Électro Léo, Cithém festival...
- des happenings de rue, en musique ou déguisés.



3. VIE FACILE

+ proche de l'essentiel

Qualité de vie, temps libre, bien-être et santé... Et si vous révisiez l'ordre de vos priorités ?

Courir après le temps, faire la guerre au stress qui monte, être encore bloqué dans les bouchons à l'heure de l'histoire du soir... Quand la somme des menus tracas quotidiens dépasse celle des menus plaisirs, on vous suggère d'adopter « La vie facile à Alençon », un programme intensif de sevrage pour renouer avec la simplicité d'un authentique art de vivre. Nos 5 conseils qui changent tout.

Conseil
n° 1

S'aérer comme on respire

13 500 ha de forêts domaniales pour écrivain (Écouves au Nord et Perseigne à l'Est), les Alpes Mancelles pour voisin, 33 ha de parcs et squares urbains, 44 ha d'espaces verts de proximité... Alençon s'assume comme une ville au vert, paradis des joggers, des cyclistes, des écuyers et des amateurs de champignons. On y jouit au quotidien des bienfaits d'une nature omniprésente et immédiatement accessible, qui améliore la qualité de l'air que vous respirez.

Conseil
n° 2

Faire ses courses dans un mouchoir de poche

Grâce à l'hyper-concentration de ses commerces de proximité, au cœur de la ville ou dans les quartiers (Lancrel, Saint-Léonard, Montsort, Perseigne, Courteille), grâce au stationnement gratuit à la sortie des bureaux (17h-19h), grâce à ses deux zones commerciales à enseignes multiples, vous faites vos courses chaque jour d'un saut de puce, avant de rentrer à la maison. Et avec ceci ? Ce sera tout, mais c'est déjà beaucoup.

Conseil
n° 3

Manger bon & local, tout simplement

De la ferme à l'assiette, goûtez la Gourmandie ! À moins de 50 km autour d'Alençon, ils forment une nébuleuse de producteurs amoureux de leur terroir et avides de vous faire partager leur passion du produit. Reliés à de multiples canaux de distribution en ville, vous les retrouvez sur vos marchés 4 jours / semaine (mardi, jeudi, samedi, dimanche), ainsi qu'à **La Ruche** (<https://laruchequiditoui.fr>), au **Drive fermier** (www.drive-fermier.fr), sur le **Marché des Producteurs de pays**, à la Halle au Blé (www.marches-producteurs.com) mais également à la cantine, dans les crèches et les écoles. Viande, volailles et charcuterie artisanale, fromages, crème fraîche et produits laitiers, fruits et légumes, pain cuit au feu de bois, conserves, miel et confitures... Pour le goût, pour votre santé, pour la maîtrise du bilan carbone, exigez l'AOC du circuit court ! Vous voulez tout savoir ? Procurez-vous le Guide des producteurs locaux, disponible en téléchargement sur le site de la CUA : www.communaute-urbaine-alencon.fr et sur www.alencon-pratique.fr

Conseil
n° 4

Gagner chaque jour, la course contre le temps

On peut aimer l'imprévu sans pour autant subir les aléas des migrations pendulaires ! Fluidité constante de la circulation, diminution de la distance domicile-travail, écoles et crèches de proximité... en auto, en scooter, en vélo ou en bus, vos trajets sont calibrés, votre heure d'arrivée précise et votre temps de transport optimisé. Rien ne sert de courir, il faut partir à point... mais surtout pas trop tôt !

Conseil
n° 5

Passer sur deux roues !

Vous vivez en ville ? Laissez la voiture au garage et gagnez du temps, de l'énergie, de l'oxygène et quelques points sur votre empreinte carbone. Avec plus de 22 km de pistes cyclables cumulés sur toute la ville, avec le prêt de vélo gratuit du service À Vélo (à la Maison de vie associative - 02 33 80 87 60), avec le coaching des bénévoles de l'association À Bicyclette (06 78 43 79 01), avec la voie verte qui vous fait pédaler jusqu'à Condé-sur-Huisne, il va falloir trouver de bonnes excuses pour ne pas lâcher le volant au profit du guidon.

4

Vie intense

Vous emmener
toujours plus loin,
beaucoup,
passionnément,
à la folie...

Pour tenir le marathon de ses rendez-vous pros,
Hubert commence le plus souvent par...
courir 10 km en forêt d'Écouves



4. VIE INTENSE + proche du meilleur

City tour hype et musclé

Sortir

Parc des expositions Anova

Sous le feu des projecteurs ou dans les allées du salon... 8 760 m² taillés pour les bains de foule et les montées d'adrénaline.

La Luciole

Une scène qui brille au firmament des musiques actuelles. Marianne Faithfull, Stromae, Mina Tindle... Un passage obligé des grandes tournées.

Scène nationale 61 (théâtre d'Alençon)

L'exigence artistique et la notoriété nationale d'un pur label pour concentrer les meilleurs spectacles du moment.

Musée des Beaux-arts et de la Dentelle

Celui qui fut le vestiaire d'été de Christian Lacroix (2004) et Yves-Saint-Laurent (2002) est l'écrin de pièces de dentelle d'exception, de toiles des écoles française, italienne et nordique du 15^e siècle à nos jours ainsi que d'un fonds ethnographique cambodgien d'une grande rareté.

Les Bains-Douches

Un refuge expérimental pour l'art contemporain et ceux qui le font, avec 7 expositions par an.

Les 4 Normandy

4 écrans blancs en centre-ville... en attendant CinéStar.

CinéStar

Le 7^{ème} art en son multiplexe à 7 salles (en chantier).

Auditorium

Un must acoustique pour oreilles mélomanes.

Bouger

Centre Aquatique Alencéa

Un plongeon dans le grand bassin, un plouf dans le bassin ludique, un barbotage en pataugeoire, une descente en jacuzzi, un coup de chaud au hammam... c'est l'aquaphilie au pluriel.

Dojo Fabien Canu

Il tient son nom d'un ancien élève judoka, double Champion du monde.

Patinoire municipale

600 m² de glisse et de glace.

Plaine des Sports

Terrains de football, de rugby et de tennis, piste d'athlétisme, complexe de tir et espace de fitness, 18 ha pour une plaine olympique.

Skate park

Le nirvana des planches à roulettes et des BMX.

Espace sportif l'Étoile

Toute de verre et de béton trempé, cette crème de gymnase est aussi un havre de pongistes.

Salle d'arme

« En garde, prêt, allez-y ! »

Voie Verte

30 communes traversées, 67 km au compteur et le km 0 est ici, à deux pas du théâtre.

Base de loisirs de Guéramé

Alençon par la face navigable, avec sa base de canoé kayak en bord de Sarthe.

Toute la ville hype et musclée sur

www.alencon-pratique.fr

le portail des futurs-nouveaux-ex arrivants !

20 / 20
lieux
incontournables

S'épanouir

Médiathèque Aveline

Sa salle d'étude toute de bois sculpté, ses 715 manuscrits et ses 40 000 livres anciens en font un éden pour tous les rats de bibliothèque.

Conservatoire à Rayonnement Départemental

Derrière la façade néoclassique, une fourmière pour apprentis virtuoses et jeunes premiers.

Compagnie Bleu 202

Une petite machine à théâtre pour monter sur les planches et réveiller le Gérard Philippe ou la Sarah Bernhardt qui sommeille en vous.

Centre d'art contemporain

Peinture, sculpture, dessin, mosaïque... ici, le génie, c'est vous.

Le
bonheur en
4 saisons !

1/ Avec les bourgeons du printemps

Culture(s)

Un parcours artistique et culturel thématique, célébré dans toute la ville en une foule d'expositions, de balades, d'ateliers, de rencontres, de spectacles et d'animations. Parmi les éditions déjà au compteur : Culture(s)... Japon, Maghreb, polar et urbaines.

Alençon-Médavy

Sur la ligne de départ tracée en ville : 3 500 paires de baskets. 15,4 km plus loin, une arrivée décrochée au terme d'une ascension finale de 5 km en pleine forêt d'Écouves. Ici, n'est pas runner celui qui n'a pas couru Alençon-Médavy.

mais aussi ...

la Nocturne alençonnaise pour les shoppers noctambules et le Salon du livre pour les insatiables papivores.

2/ En période (f)estivale...

Un générique à rallonge avec, par ordre d'apparition :

La Fête d' Ici et d'ailleurs et son joyeux melting-pot, **Festival des Folklores du Monde** et leur bouillon de cultures traditionnelles,

Les échappées belles, leur boom et leurs dérivés spectaculaires entre cours, pavés et jardins. À savourer sous la protection des étoiles.

Lèche-vitrine

et son théâtre d'intervention sur bitume, **Cinéma en plein air** et ses séances en robe de nuit.

Cithém festival,

un baby-événement dont les organisateurs ont entre 16 et 18 ans !

La fête du sport

et son énergie débordante.

3/ Avec les feuilles volantes de l'automne

Les galopades du patrimoine

Les plus beaux monuments d'Alençon, reliés en petites foulées et au crépuscule. Du vent dans les mollets et les yeux rivés sur quelques morceaux de patrimoine top secrets.

Girolles et casseroles

Le champignon, de sa cueillette à sa dégustation... Apprendre à les reconnaître et les cuisiner... ce « rallye » mycologique est family friendly.

mais aussi ...

le Salon de l'habitat et de la gastronomie avant d'hiberner.

4/ Avec le blanc de l'hiver

Ornexpo

7 000 m² de stands, plus de 200 exposants réunis et, pour chaque édition, un pays à l'honneur. De quoi faire des plans sur la comète.

Électro Léo

Un festival de musiques électroniques pour mettre vos soirées d'hiver en transe, de bars en grandes scènes.

et dans toute la ville,

la pure féerie de Noël avec des concerts et des animations, une patinoire éphémère, un marché en chalets et beaucoup de vin chaud !

La taille
du muscle



83
clubs de sport



+ de 5 000
licenciés



+ de 150
spectacles par an

4. VIE INTENSE + proche du meilleur

Véronique, la mère - 39 ans, professeur de lettres
Benoît, le père - 42 ans, ingénieur
Emma, la fille aînée - 17 ans, en classe de Terminale ES au Lycée Marguerite de Navarre (en option théâtre)
Samuel, le fils cadet - 13 ans, en classe de 4^e au Collège Racine (et en classe à horaires aménagés musique)
Eloi, le petit dernier - 18 mois, accueilli en crèche au Pôle petite enfance de Courteille, 4 jours par semaine

« Ils vivent à 5 dans une maison de 7 pièces avec jardin, dans le quartier de Lancrel. Curieux de tout, tendance hyperactifs, ils mordent dans la vie à belles dents mais leur budget loisirs mensuel ne peut excéder 200€ soit 5% du budget global du foyer. Voici, jour par jour, le programme d'une semaine épinglée au hasard dans l'agenda familial. L'exemple type d'un marathon hebdomadaire dans la capitale proximité. »

Une semaine comme les autres...

- Pense-bête
- Pour le plaisir
- c'est pratique
- c'est cadeau
- c'est gratuit
- c'est - de 10 €
- c'est - de 20 €
- c'est - de 30 €

	Lun. 5	Mar. 6	Mer. 7	Jeu. 8
07:00	07:15 Benoit en déplacement à Paris / RDV pros			
08:00			08:00 / 09:00 Entraînement Benoit Course Alençon-M	10:00 / 12:00 Sortie nature en famille avec l'association Faune&Flore / Reconnaître les traces des animaux Forêt d'Écouves - Départ La croix Méday
09:00		09:00 / 09:30 Séance Bébé-Nageurs	10:00 / 11:00 Séance équitation	
10:00	10:30 Rendez-vous orthodontiste	10:00 / 11:00 Cours de Pilates Véronique		
11:00		11:00 / 11:30 Rendez-vous PMI du centre-ville pour vaccin	09:30 / 10:00 Petit-déjeuner dédicace avec Alice Zéniter / Véronique Librairie Le	
12:00		12:30 / 13:30 Intervention Benoit pour cours particulier informatique - dans le cadre de la plateforme d'échange Alen'sel • Asso Les courts circuits	11:30 Marché en famille	12:00 / 12:30 Brunch retour de balade
13:00		12:30 / 13:30 Pause déjeuner en famille à la	12:30 / 13:30 Shopping en centre-ville	
14:00	14:00 / 17:00 Atelier option théâtre avec le metteur en scène Arnaud Churin	14:00 / 14:45 Cours de hautbois • Conservatoire		
15:00		15:30 / 16:30 Atelier éveil musical Eloi - Intervenant extérieure • Crèche de Courteille		
16:00		16:30 / 17:30 Cours escrime Samuel	15:00 / 16:00 Samuel au skate-park avec ses copains	17:00 / 18:30 Séance cinéma en famille : Minuscule
17:00		17:00 / 18:00 Cours de solfège Conservatoire		
18:00	19:45 / 22:00 Permanence Ciné-Cité Véronique - Emma garde les petits jusqu'au retour de Benoit	18:00 Réunion parents d'élèves pour préparer le voyage scolaire de la classe de Samuel à Francfort • Collège Racine	18:00 Arrivée de Mamie pour garder Eloi à la maison	
19:00	19:08 Retour train Benoit - Arrivée à Alençon à 21h06 • Gare Montparnasse	18:00 Entraînement volleys Benoit • Condé-sur-Sarthe	18:30 / 19:00 Vernissage expo photo en famille • Les bains-douches	
20:00	18:00 Aller chercher commande bio • à La Ruche	19:00 Espace parents-enfants Arlequin avec Eloi • Centre social Edith Bonnem		
21:00	20:30 / 21:30 Atelier pâtisserie macarons • Espace Wilson	19:30 Plateau télé en famille	19:00 / 21:00 Concert After the bees pour tous (sauf Eloi) La Luciole	
	20:00 / 20:30 Conduire Emma à la Scène nationale 61 pour la Comédie Française en tournée			

5

Vie ensemble

Vous rapprocher,
c'est donner de l'élan
aux belles initiatives

Dans son Bar à papa, Romy mitonne en circuit court, grâce à Thierry, mais aussi, Pierrette, Jean-Michel et les autres...



Stock d'énergies positives

Et si on mesurait l'attractivité d'une ville à sa capacité à encourager les initiatives et fédérer les talents ? Vous fredonnez l'ultra-moderne solitude en boucle et vous aimeriez changer de refrain ? Ici, devenez quelqu'un d'autre !

À
l'asso !

Avec son foisonnement associatif, Alençon vous donne l'opportunité de vous engager autrement. Voici quelques morceaux choisis...

📌 **Celles qui cultivent le beau**
Ciné-Cité et sa programmation cinéphile classée Art&Essai
Regards et ses expositions sur pellicule

📌 **Celles qui cultivent le bien**
Les courts circuits et leur croisade citoyenne pour une ville 100% durable
La bibliothèque sonore et ses voix anonymes

📌 **Celles qui font travailler la tête**
L'université inter-âges et ses promotions d'étudiants

La société historique et archéologique de l'Orne qui redonne la parole aux archives

📌 **Celles qui font travailler les jambes**
83 clubs sportifs, dans toutes les disciplines

📌 **Celles qui font travailler le cœur**
Les comités de quartier pour s'engager en voisin

L'ensemble folklorique Le Point d'Alençon et ses jumelages à l'infini

Au total, **200 associations** pour doter votre quotidien d'un supplément d'âme et de sens.

Avec la Maison de la Vie Associative

les associations et leurs bénévoles ont leur quartier général en ville : des bureaux partagés et sécurisés pour se réunir et recevoir, une cafétéria, un espace muséographique lumineux, une salle de conférence équipée... le tout dans une ambiance factory revisitée.

25 rue Demées / 02 33 80 87 61



En direct du producteur au consommateur

Quand
la ville s'écrit
avec ses
habitants

De quartiers
en villages...
Alençon totalement
décentrée !

📌 6 Conseils Citoyens

incarnent la démocratie locale et participative au jour le jour dans les quartiers. Véritables interfaces intergénérationnelles entre les habitants et la municipalité, ils sont écoutés, consultés en experts et initient des projets citoyens (journal des habitants, projets d'aménagement urbain...)

Renseignements
Direction Politique de la ville et citoyenneté
02 33 32 41 95

📌 5 greeters

Ces habitants amoureux d'Alençon se transforment en guides d'exception pour touristes curieux et néo-habitants. De quoi poser un regard insolite et intime sur la Cité des ducs. Une exclusivité partagée par 60 villes seulement dans le monde !

Renseignements
Office de Tourisme du Pays d'Alençon
02 33 80 66 33

📌 Des habitants qui investissent local, durable et solidaire,

dans le cadre de l'Agenda 21 (Action n°56), pour une épargne éthique, engagée et responsable.

Renseignements
Espace développement durable
02 33 32 41 07 / www.alencondurable.fr

📌 5 Maisons de quartier

comme autant de repaires de diversité, de mixité et de convivialité. À Perseigne (Centre socio-culturel Paul Gauguin), à Courteille (Centre social et culturel de Courteille), à Croix-Mercier (Centre social Croix-Mercier), à Villeneuve (Centre social Édith Bonnem), à Saint-Denis-sur-Sarthon (ALCD Centre social), ils sont les lieux incontournables pour bouger et agir en proximité, du babyboom au papyboom : ateliers motricité, ludothèque, zumba, atelier théâtre, marche nordique, tai chi chuan, dentelle au fuseau, cuisine du monde, couture, cafés pédagogiques, séjours à la mer ou à la montagne...

📌 36 villages animés

et bien garnis en événements :
Les picturales Rencontres des peintres à Saint-Céneri-le-Gerey
Le musical Blizz'art festival à Ciral
Le mini Kikloche en itinérance dans les villages alentours
Le gourmet Girolles et casseroles à Condé-sur-Sarthe



Nos grands projets pour votre avenir

Ces grues en action préparent la ville de demain. En un tour de carte, scrutons 6 des projets phares d'une ville en perpétuelle évolution.



1 / La Providence

Une île entre Sarthe et centre historique, le poumon vert d'une ville piétonne

Elle a la noblesse incontestée, le mystère insondable et la mémoire d'une vieille dame de 300 ans ! En partant à l'assaut de cette enceinte historique de 1,7 ha, le cœur de ville a entamé une mue quasi-révolutionnaire. Celle qui fut le refuge d'une congrégation religieuse engagée successivement auprès des jeunes filles et des enfants sourds-muets (1859-2004), s'apprête à adopter le visage d'un vaste parc urbain : une percée verte reliant les différents quartiers de la ville, la gare d'échange de bus, et permettant de gagner les rives de la Sarthe d'une seule enjambée. Avec son patrimoine ancien entièrement revalorisé et mis en lumière, son cheminement piéton repensé pour des circulations fluides et des promenades récréatives, de nouveaux espaces de vie (logements, multiples services à la population...), le parc de la Providence regonfle les poumons de la ville.

2 / Gare d'échange de bus de ville

Un arrêt de bus au bord de l'eau

À l'articulation du centre-ville et du quartier de Montsort, elle distribue harmonieusement les espaces urbains les plus convoités et réunit le cœur de ville en lui redonnant son ampleur originelle. En voisinie du nouveau parc urbain de la Providence, arborant une esplanade à la minéralité toute urbaine, cette gare de bus au bord de l'eau reflète l'image d'une cité réinventée.

3 / Multiplexe des Portes de Bretagne

7 écrans pour le 7^e art

3 170 m² de salles obscures et un total de 1 199 fauteuils, un restaurant de 264 m², un hall de 467 m² : **voilà pour les comptes**. Des émotions en grand format, des sommets cinéphiles avec une programmation labellisée art & essai, **voilà pour ce qui compte vraiment**. Face à la salle de musiques actuelles la Luciole et au parc des expositions Anova, ce nouveau multiplexe d'Alençon signé par l'agence Imbert s'apprête à fermer le triangle d'or des sorties alençonnaises, dans la zone ouest, Portes de Bretagne.

4 / Opération cœur de quartier

Le Perseigne nouveau va arriver...

Larges ouvertures panoramiques plein sud, élégance des lignes, pleine maîtrise des volumes, noblesse des matériaux (zinc, inox, bois), douceur chromatique, le futur Centre socio-culturel Paul Gauguin s'annonce comme l'emblème d'un quartier entièrement réinventé. Façon Agora, on prévoit de rendre l'espace qui le borde au public avec une esplanade végétalisée, parsemée de poufs de béton. De quoi faire salon à ciel ouvert !

et
demain
...

5 / Parvis de la gare SNCF

Un train d'avance

Son aménagement à venir s'inscrit dans la continuité de la passerelle qui traverse les voies et relie le centre-ville au quartier de Courteille. Il déroulera le tapis rouge au ballet quotidien des voyageurs, en partance, en correspondance ou à destination d'Alençon.

6 / Reconfiguration du centre-ville

Alençon historique MAIS vraie !

Conjuguer le charme des vieilles pierres et des balcons ouvragés avec l'usage d'un centre-ville d'aujourd'hui, associant plaisir de la promenade, habitat de standing, vitalité économique et commerciale, et coexistence pacifique de différents modes de circulation, à pied, en vélo, en bus ou en auto. Après les sorties ouest et sud, le centre-ville s'annonce comme la 3^e zone commerciale structurante de la ville.

Alençon demain,
c'est aussi
96 millions d'€
investis dans le cadre
du programme de
rénovation
urbaine !

Carnet d'adresses

Mission développement économique de la Communauté Urbaine d'Alençon

Direction de l'aménagement, de l'urbanisme et du développement durable
Communauté Urbaine d'Alençon
Annexe de la Rotonde
6-8 rue des filles Notre-Dame
61 000 Alençon
02 33 32 41 45

NOS ALTER EGO À L'ÉCHELLE DÉPARTEMENTALE

Orne développement

27 bd de Strasbourg
61 000 Alençon
02 33 28 76 75
contact.orne-developpement@cg61.fr
www.orne-developpement.com

Sarthe développement

Z.A de Montheard
31 rue Edgar Brandt
72 000 Le Mans
02 72 88 18 81
accueil@sarthe-developpement.com
www.developpement.sarthe.com

LES MEMBRES DU RÉSEAU UNIQUE

CCI Alençon

12 place du Palais
61 000 Alençon
02 33 82 82 82
cci@alencon.cci.fr
www.alencon.cci.fr

Chambre des métiers et de l'artisanat

52 bd du 1^{er} chasseurs
61 000 Alençon
02 33 80 00 50
contact61@cmar-bn.fr
www.cmar-bn.fr

Chambre de l'agriculture

52 bd du 1^{er} chasseurs
61 000 Alençon
02 33 31 48 00
accueil@orne.chambagri.fr
www.orne-agri.com

Pôle emploi

2 av. Kennedy
61 000 Alençon
contact entreprises
02 33 82 45 06
serviceentreprise.61016@pole-emploi.fr

Mission locale jeunes du Pays d'Alençon

59 rue Saint-Blaise
61 000 Alençon
02 33 32 05 94
accueil@missionlocale-alencon.fr
www.missionlocale-alencon.fr

Cap emploi

48 rue Lazare Carnot
61 000 Alençon
02 33 31 01 31
alencon@capemploi61.com
www.capemploi61.com

DIRECCTE

Unité territoriale de l'Orne
57 rue Cazault
61 000 Alençon
02 33 82 54 00
dd-61.direction@direccte.gouv.fr

SHEMA

Les Rives de l'Orne
15 avenue Pierre Mendès France
14 000 Caen
02 31 46 91 40
wgallais@shema.fr
www.shema.fr



En ville entre chien et loup

À la gare au petit matin...



Document édité par la Communauté Urbaine d'Alençon / Hôtel de ville - Place Foch - CS 50362 - 61014 Alençon cedex
Direction de publication : Joaquim Pueyo, Député-Maire d'Alençon, Président de la Communauté Urbaine - Emmanuel Darcissac, Premier-adjoint d'Alençon, Vice-président de la Communauté Urbaine / Responsables de la publication : Stéphane Jambet, Guillaume Plançon, Soazig Joubert
Conception et coordination éditoriales, rédaction : Anne-Cécile Chavois - Dix doigts dans la prise - www.dixdoigtsdanslaprise.fr
Conception et réalisation graphique : Daniel Habasque - Nosoda - www.nosoda.fr / Conception et réalisation numérique : Nicolas Villeroy - www.jai-mebeaucoupcequevousfaites.com / Photos : Nicolas Véger (www.verygoodplan.com), avec l'aimable collaboration d'Olivier Héron (Communauté Urbaine d'Alençon) p.46, 47, 50, 57 et Salomé Grosos p. 24 et 37 / Imprimé en 15 000 exemplaires par Imprimerie Auffret-Plessis (Mamers) en août 2015

Toute votre capitale proximité est sur
www.alencon-pratique.fr



Suivez Alençon au jour le jour sur www.facebook.com/villealencon